



# 案例及产品介绍

靴子猫VR

Bootscat VR

# 总目录

CONTENTS

01

公司简介

02

案例介绍

03

公司资质



TM

靴子猫VR  
BOOTS CAT



# 公司简介



苏州北纬三十度网络科技有限公司成立于2015年6月，下属的靴子猫VR工作室专注于各类高质商用VR内容的专业定制、VRCG类电影定制、开发高品质的原创VR类游戏。



北纬三十度通过UE4引擎开发VR/AR、CG等应用，使用国际领先水平的PBR引擎材质技术，在工艺上特别强调“1:1还原”。应用了动态光照、粒子特效、物理材质、VR交互等最新科技，拥有极致的沉浸感，为体验者打造身临其境的虚幻世界。

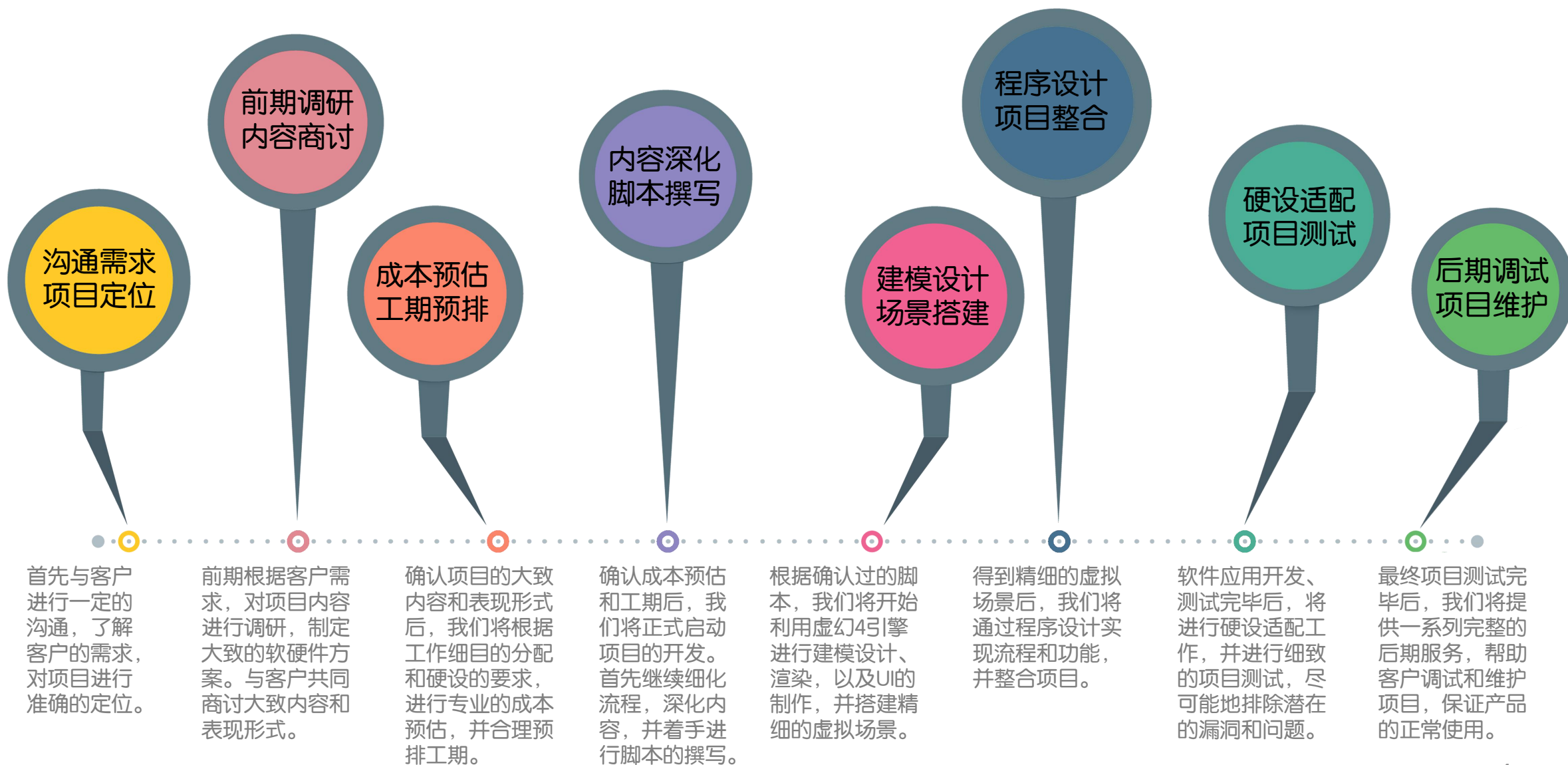


经过多年的积累和沉淀，北纬三十度突破传统VR/AR的固有限制，发展为现在的产品多元化和渠道纵深化。目前的深耕领域有消防、生产安全、展厅展示、教育等领域。不同于普通内容开发商，北纬三十度整合了硬件设备，开发出自己的系统平台，为用户打造专业的、有针对性的整体解决方案。





公司以“科技创新、诚信服务”为核心价值，以“最先进的技术、最完善的服务”为宗旨。为客户提供极致的沉浸式体验，并形成一套完整的前期策划、应用开发、定期维护的一站式服务体系。


# 公司简介





## 案例目录 CONTENTS


01 交通安全系列 


02 消防安全系列 


03 儿童教育系列 

04 商业宣传系列 

05 党建/法制教育系列 

06 宣传教育系列 

07 VR游戏系列 

08 游戏美术外包系列 



The background of the slide is a virtual city street scene. It features a wide road with white lane markings, lined with lush green trees on both sides. In the distance, there are modern buildings. A white car is visible in the lower right foreground. A yellow banner with the number '01' is at the top center, and another yellow banner with the title '交通安全系列' is in the middle. A semi-transparent text box is at the bottom.

# 01

## 交通安全系列

目前我们的“交通安全系列”包括VR安全驾驶、电动车驾驶和自动驾驶仿真平台。

其中，VR安全驾驶系列囊括了酒驾、疲劳驾驶、毒驾和闯红灯四种驾驶体验。电动车驾驶提供了交通知识问答、交通规则教育的体验。相比较传统的教育方式，“交通安全系列”体验大大提升了交通法规的教育力度。



# 自动驾驶仿真平台



# 电动车安全驾驶





# 1. 闯红灯模拟体验



产品介绍	模拟驾驶汽车闯红灯行为，体验闯红灯所带来的危害。告诫用户在汽车驾驶时遵守交通规则。
硬件设备	DPVR大朋VR头盔E3B头显设备，罗技G29的方向盘以及踏板，液晶显示器，运行主机CPU：Core i5，GPU：GeForce GTX 1060，内存：16G，需要硬盘空间：20G
产品特点	虚拟现实，智能操作，3D视角，体验时长





## 2. 酒驾模拟体验



产品介绍	体验酒精刺激时的驾车感受，视觉眩晕，导致车祸的发生。体验感受真实，让用户深刻了解酒驾的危害。
硬件设备	DPVR大朋VR头盔E3B头显设备，罗技G29的方向盘以及踏板，液晶显示器，运行主机CPU：Core i5，GPU：GeForce GTX 1060，内存：16G，需要硬盘空间：20G
产品特点	虚拟现实，智能操作，3D视角，体验时长







### 3. 疲劳驾驶模拟体验



#### 产品介绍

让体验者体验过度疲劳时视觉眩晕的驾车感受，深刻了解到疲劳驾驶的危害。

#### 硬件设备

DPVR大朋VR头盔E3B头显设备，罗技G29的方向盘以及踏板，液晶显示器，运行主机CPU：Core i5，GPU：GeForce GTX 1060，内存：16G，需要硬盘空间：20G

#### 产品特点

虚拟现实，智能操作，3D视角，体验时长



沉浸体验



教育性强



印象深刻







## 4. 毒驾模拟体验



### 产品介绍

体验毒瘾发作时的驾车感受，产生奇异的幻觉，导致车祸的发生，让用户深刻了解毒品的危害。

### 硬件设备

DPVR大朋VR头盔E3B头显设备，罗技G29的方向盘以及踏板，液晶显示器，运行主机CPU：Core i5，GPU：GeForce GTX 1060，内存：16G，需要硬盘空间：20G

### 产品特点

虚拟现实，智能操作，3D视角，体验时长



沉浸体验



教育性强



印象深刻





## 5. 电动车安全驾驶



产品介绍

因为非机动车越来越多，但人们对此不够重视，让参观者以模拟骑电动车的状态回答相应的问题，若违反交通规则，则会弹出警告，以此来达到教育目的。

硬件设备

定制主机，电瓶车，骑行台，定制传感套装，配套服务器、液晶显示器

产品特点

智能操作，动画演示，体验时长



沉浸体验



教育性强



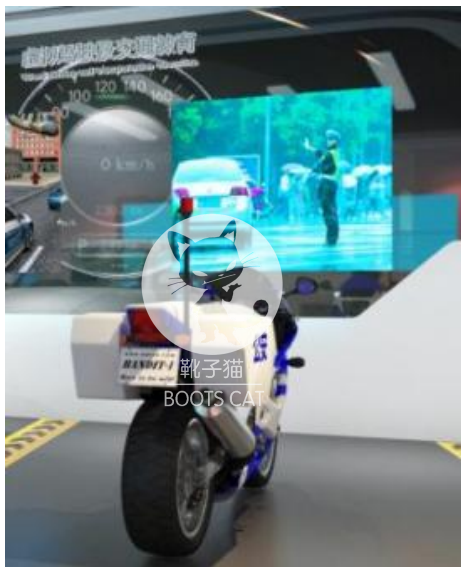
印象深刻







## 6. 警用摩托：高速追击&模拟交警巡逻



产品介绍

本产品包括两种模式：高速追击和模拟交警巡逻。体验者可通过仿真驾驶设备模拟驾驶警用摩托，在逼真的马路上追击嫌疑人；抑或是在马路上巡逻，判断周围出现的违法行为，并予以指出和制止。

硬件设备

定制主机，摩托车，骑行台，定制传感套装，配套服务器、液晶显示器

产品特点

智能操作，动画演示，体验时长



沉浸体验



教育性强



印象深刻







## 7. 自动驾驶仿真平台



### 产品介绍

通过真实还原实际的道路交通系统，构建车辆的传感器和动力学模型，能够对自动驾驶系统的感知、决策、控制系统从多维度进行系统性的测试和训练。

### 硬件设备

运行主机CPU: Core i5, GPU: GeForce GTX 1060, 内存: 16G, 需要硬盘空间: 20G

### 产品特点

虚拟现实，安全灵活，效率高



沉浸体验



安全灵活



效率高





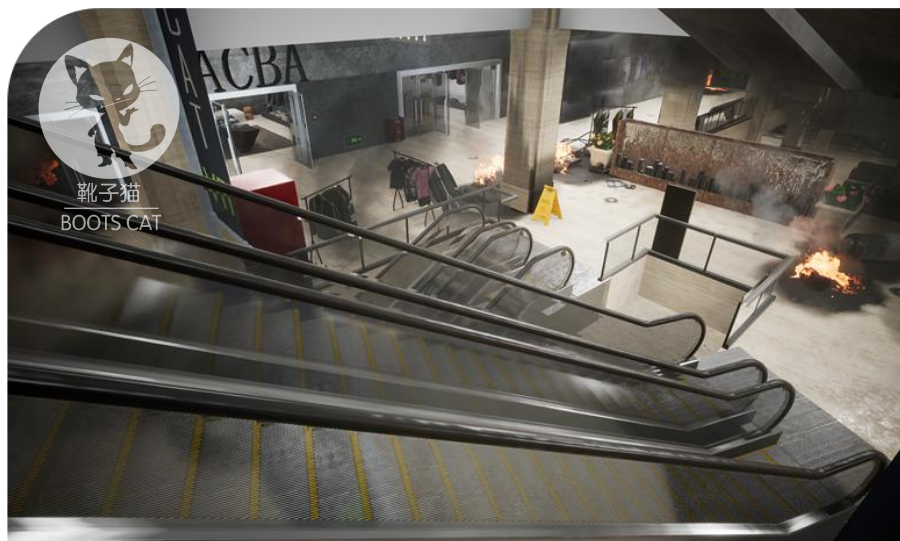


# 02

## 消防安全系列

目前我们的“消防安全系列”包括校园、办公室、家庭和商场等VR消防模拟逃生体验。相比较传统的教育方式，“消防安全系列”体验大大提升了消防知识的教育力度。

## 商场消防逃生体验



## 校园消防逃生体验





# 1. 一体机校园消防



产品介绍

如今的学生消防意识薄弱，应对火灾问题的能力不够强，因此学生们更需要消防安全知识的普及。通过 VR 消防模拟，让学生掌握正确的消防处理方法。其中包括消防问答、报警过程和灭火操作等模拟。

硬件设备

HTC Vive Focus一体机

产品特点

虚拟现实，可重复练习，安全便捷，操作易懂，模拟实践



沉浸体验



教育性强



印象深刻





## 2. 校园消防逃生体验



### 产品介绍

如今的学生消防意识薄弱，应对火灾问题的能力不够强，因此学生们更需要消防安全知识的普及。通过 VR 消防模拟，让学生掌握正确的消防处理方法。其中包括正确的逃生操作、报警过程和灭火操作等模拟。

### 硬件设备

HTC Vive，包括一个头戴式显示器、两个单手持控制器、一个追踪定位系统（Lighthouse），运行主机CPU：Core i5，GPU：GeForce GTX 1060，内存：16G，需要硬盘空间：20G

### 产品特点

虚拟现实，可重复练习，安全便捷，操作易懂，模拟实践



沉浸体验



教育性强



印象深刻







## 2. 办公室消防



### 产品介绍

办公室电器多火灾隐患大，产品提供包括消防知识的灌输、消防操作的演练和用户自身参与消防救援的模拟。

### 硬件设备

HTC Vive，包括一个头戴式显示器、两个单手持控制器、一个追踪定位系统（Lighthouse），运行主机CPU：Core i5，GPU：GeForce GTX 1060，内存：16G，需要硬盘空间：20G

### 产品特点

虚拟现实，可重复练习，安全便捷，操作易懂，模拟实践



沉浸体验



教育性强



印象深刻





### 3. 家庭消防



#### 产品介绍

家庭老化电器数量多，分布紧密，厨房的煤气等也会引起火灾，本产品为培养用户良好的消防意识，提供各类情况下的消防演习，帮助用户掌握正确的消防技能。

#### 硬件设备

HTC Vive，包括一个头戴式显示器、两个单手持控制器、一个追踪定位系统（Lighthouse），运行主机CPU：Core i5，GPU：GeForce GTX 1060，内存：16G，需要硬盘空间：20G

#### 产品特点

虚拟现实，可重复练习，安全便捷，操作易懂，模拟实践



沉浸体验



教育性强



印象深刻







## 4. 蚌埠八一化工厂消防预案



蚌埠八一化工厂VR消防预案

### 产品介绍

此产品为蚌埠当地的消防官兵提供了直观的 3D 消防预案，在进行消防实地作战时能有效节约时间，更便捷准确地制作出作战方案。

### 硬件设备

运行主机CPU：Core i3，GPU：GeForce GTX 960，内存：8G，需要硬盘空间：10G

### 产品特点

直观清晰，安全便捷，操作易懂



教育性强



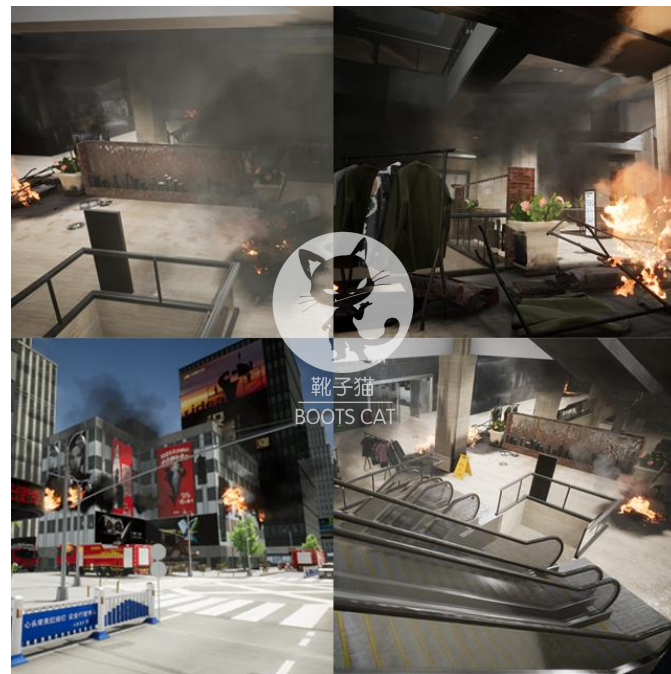
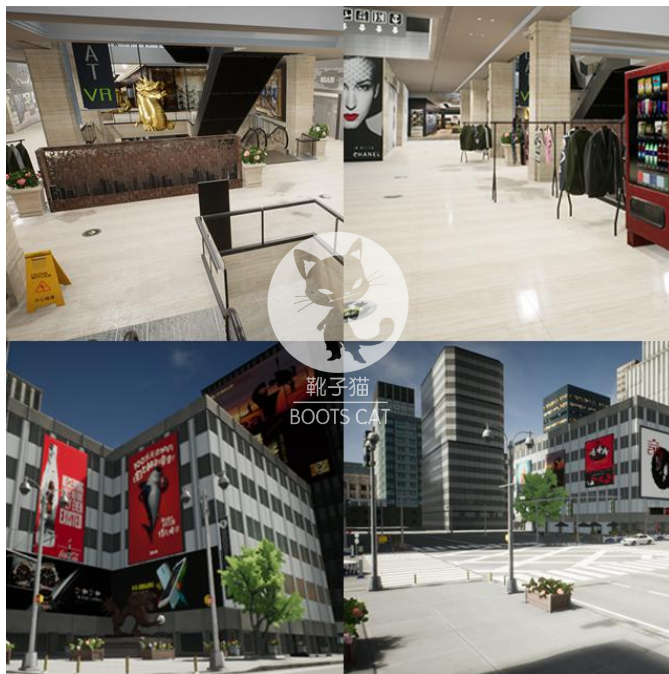
印象深刻







## 5. 商场消防逃生体验



### 产品介绍

商场人流密集，火灾隐患大。产品提供包括消防知识的灌输、逃生的演练和用户自身参与消防救援的模拟。

### 硬件设备

HTC Vive，包括一个头戴式显示器、两个单手持控制器、一个追踪定位系统（Lighthouse），运行主机CPU：Core i5，GPU：GeForce GTX 1060，内存：16G，需要硬盘空间：20G

### 产品特点

虚拟现实，可重复练习，安全便捷，操作易懂，模拟实践



沉浸体验



教育性强



印象深刻





# 03

## 儿童教育系列

目前我们的“儿童教育系列”包括税收教育、环保教育、生物骨骼科普、行星科普商场和法制教育等趣味教育。相比较传统的教育方式，“儿童教育系列”体验针对儿童创造了新颖有力的教育方式。



## 环保知识问答



## 税收小镇





# 1. 税收赛车——幸福之路



## 产品介绍

本产品引入了 3D 建模和 VR 技术，将税收知识卡通化、形象化、趣味化，让少年儿童在模拟驾驶的过程中掌握税收知识，传递诚信做人、诚信纳税的正能量。

## 硬件设备

DPVR大朋VR头盔E3B头显设备或HTC Vive，罗技G29的方向盘以及踏板，液晶显示器，运行主机CPU：Core i5，GPU：GeForce GTX 1060，内存：16G，需要硬盘空间：20G

## 产品特点

虚拟现实，智能操作，3D视角，趣味生动，寓教于乐



互动性强



沉浸体验



教育性强



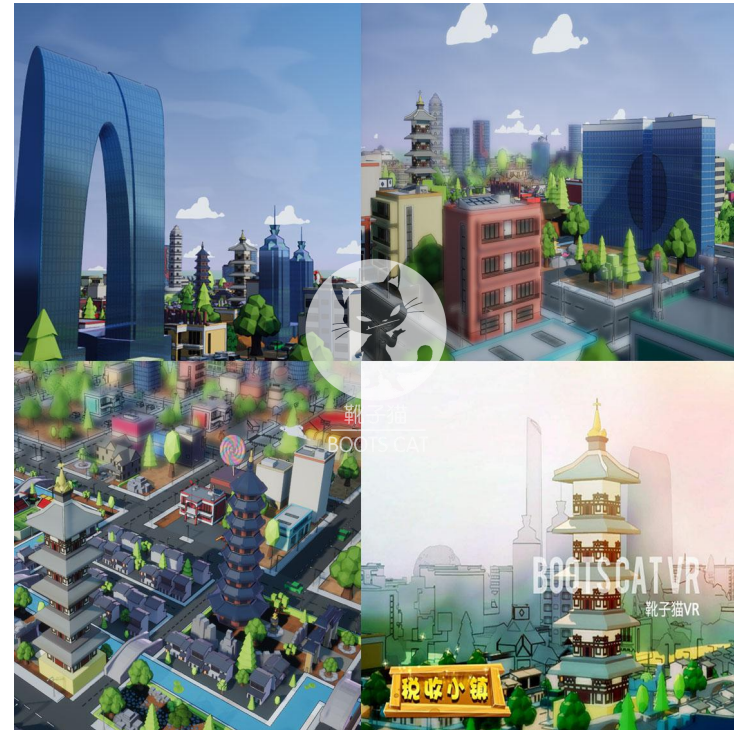
印象深刻







## 2. 税收小镇



### 产品介绍

本产品引入了 3D 建模和 VR 技术，将税收知识卡通化、形象化、趣味化，让少年儿童动手打造卡通税收小镇，在身临其境的参观体验中学习税收知识，传递诚信做人、诚信纳税的正能量。

### 硬件设备

大屏幕投影显示器，触屏显示器，运行主机CPU：Core i5，GPU：GeForce GTX 1080，内存：16G，需要硬盘空间：25G

### 产品特点

建设玩法，智能操作，趣味生动，寓教于乐



互动性强



教育性强

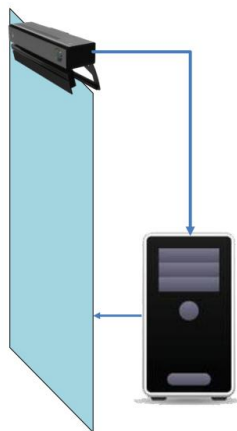


印象深刻

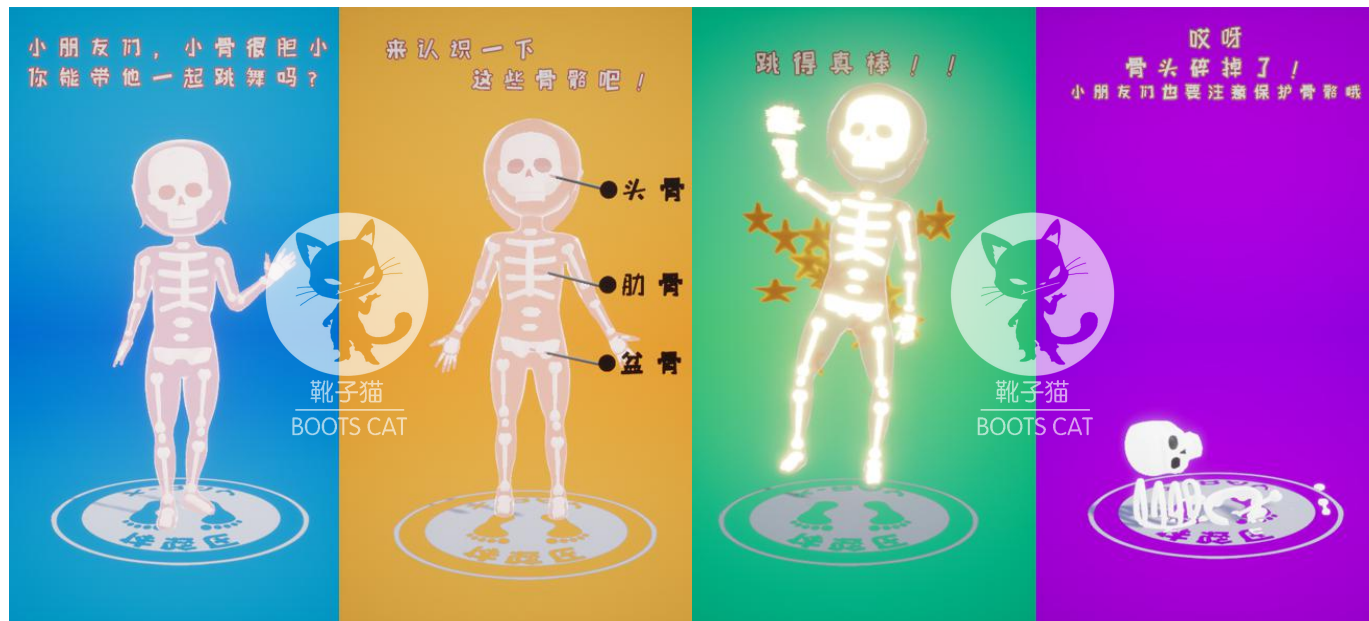
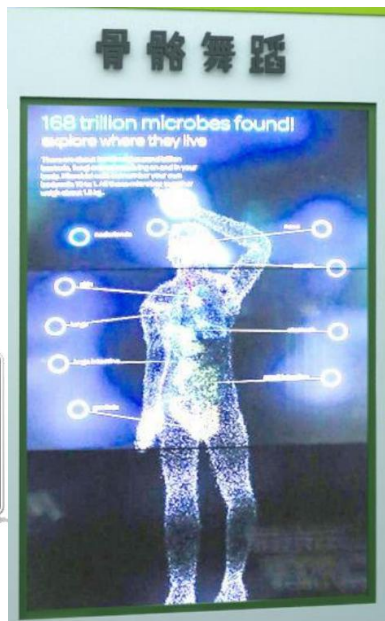




### 3. 骨骼舞蹈



设备结构示意图



#### 产品介绍

本产品利用体感设备捕捉人体动作使显示的骨骼与本人形成互动，让小朋友在充满趣味的互动玩耍过程中了解人体相关的信息，鼓励小朋友汲取这方面的知识。

#### 硬件设备

49寸拼接屏3台，体感摄像头KINECT，I7主机

#### 产品特点

互动玩法，智能操作，趣味生动，寓教于乐



互动性强



教育性强



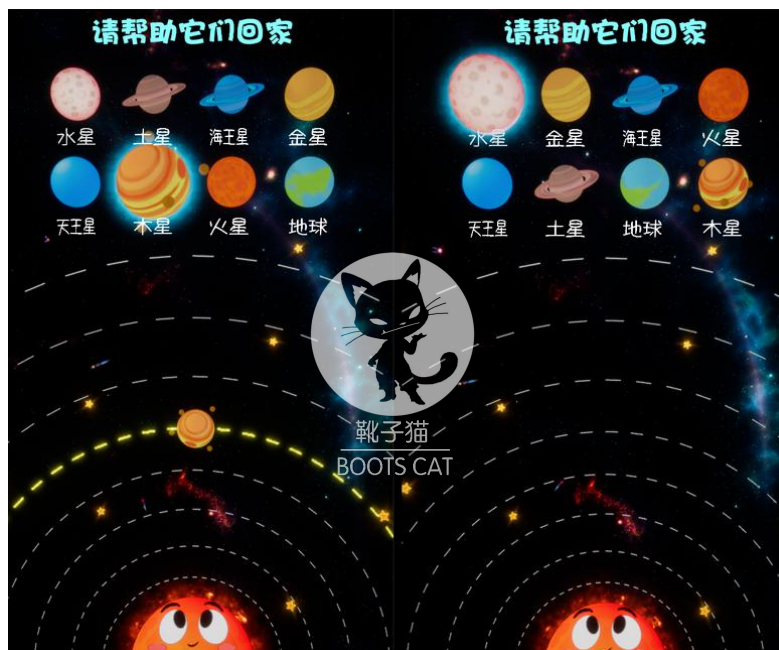
印象深刻







## 4. 趣味星球——行星回家



### 产品介绍

本产品让小朋友通过操纵摇杆将行星归位，然后回答相关的趣味问答。新颖有趣的玩法让小朋友对宇宙产生兴趣，鼓励其阅读相关的书籍，学习更多的知识。

### 硬件设备

投影机，摇杆控制台，I7主机

### 产品特点

互动玩法，智能操作，趣味生动，寓教于乐



互动性强



教育性强



印象深刻





## 5. 环保知识问答



### 产品介绍

本产品呈现动态的卡通场景，由卡通汽车自动驾驶触发环保相关问答，小朋友通过回答问题加深记忆，从而建立了良好的环保意识。

### 硬件设备

触摸投影仪，55寸控制台

### 产品特点

互动玩法，智能操作，趣味生动，寓教于乐



互动性强



教育性强



印象深刻







## 6. 法制教育飞行棋



### 产品介绍

本产品将“法制教育”与“飞行棋”相结合，未成年人在体验中不会感到枯燥，也可以对体验中的法制教育留下深刻的印象，以此达到寓教于乐的目的。

### 硬件设备

55寸互动触摸屏

### 产品特点

互动玩法，智能操作，趣味生动，寓教于乐



互动性强



教育性强



印象深刻





## 7. 四色分类在于行



### 产品介绍

本产品将垃圾分类知识融合于趣味驾驶游戏，并结合当地特色建筑和地名，达到沉浸感的目的。未成年人在体验中不会感到枯燥，也可以对体验中的垃圾分类知识的教育留下深刻的印象，以此达到寓教于乐的目的。

### 硬件设备

DPVR大朋VR头盔E3B头显设备，罗技G29的方向盘以及踏板，液晶显示器，运行主机CPU：Core i5，GPU：GeForce GTX 1060，内存：16G，需要硬盘空间：20G

### 产品特点

互动玩法，智能操作，趣味生动，寓教于乐



互动性强



教育性强



印象深刻





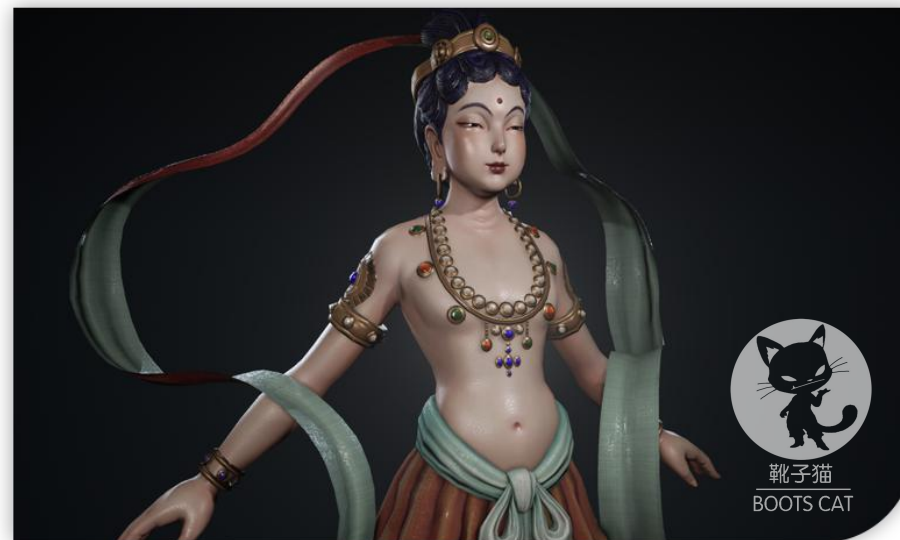
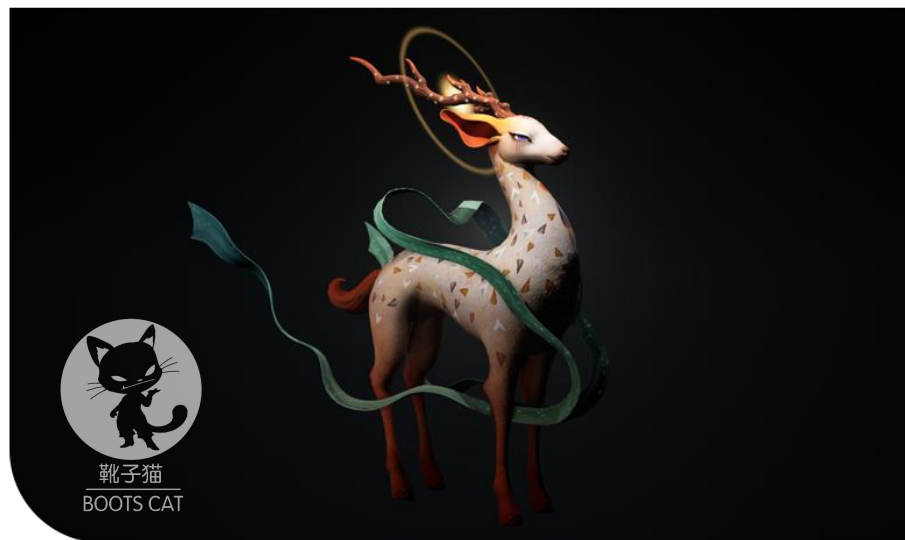
# 04

## 商业宣传系列

目前我们的“商业宣传系列”包括工艺制作宣传、产品展示、VR环游观光、动作捕捉互动等。相比较传统的宣传方式，“商业宣传系列”结合了先进的VR技术、3D建模技术和动作捕捉等，进一步加大了宣传力度。



# 金诚集团宣传



# 华为&敦煌应用



# 1. 常熟服装城——秘境追踪



## 产品介绍

该产品展示常熟本地的知名服装企业、推动常熟服装产业国际化进程，结合 VR 技术，多方面地展示各类服装的制作工艺和过程，极具特色，效果远优于传统宣传方式。

## 硬件设备

HTC Vive，包括一个头戴式显示器、两个单手持控制器、一个追踪定位系统（Lighthouse），运行主机CPU：Core i5，GPU：GeForce GTX 1060，内存：16G，需要硬盘空间：20G

## 产品特点

虚拟现实，风格先进，界面鲜明，操作易懂



沉浸体验



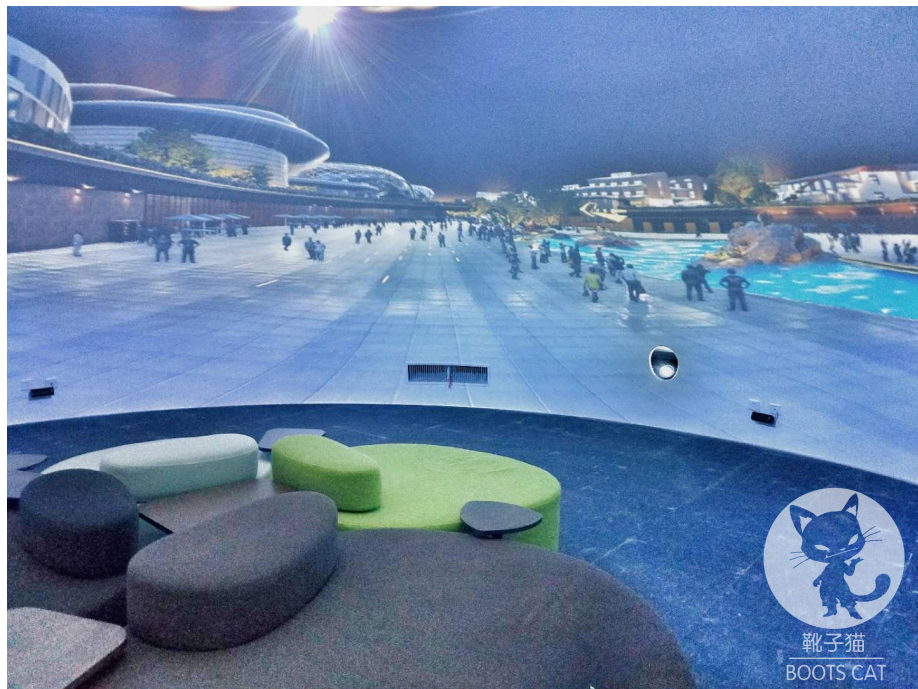
宣传力强



印象深刻



## 2. 金诚集团



### 产品介绍

利用 3D 建模技术以 1:1 的比例完美刻画出美丽的场景，时空轴交叉并列的奇妙之旅，让人身临其境地得到震撼体验。与众不同的宣传方式可以为其增添亮点，吸引更多的投资者。

### 硬件设备

三维球幕投影设备（包括投影仪和投影屏幕），主机，音响

### 产品特点

虚拟现实，风格先进，体验时长



沉浸体验



宣传力强



印象深刻





### 3. 瑞德恩集团



产品介绍

通过 VR 技术展示了瑞得恩清洁机器人清洁、对接、智能识别等整套作业流程，浓烈的科技感更能体现其工作效率，与众不同的宣传方式可以让用户能够直观地感受到该产品的可取之处。

硬件设备

HTC Vive，包括一个头戴式显示器、两个单手持控制器、一个追踪定位系统（Lighthouse），运行主机CPU：Core i5，GPU：GeForce GTX 1060，内存：16G，需要硬盘空间：20G

产品特点

虚拟现实，风格先进，界面鲜明，操作易懂



沉浸体验



宣传力强



印象深刻



## 4. 无锡马山金诚太悦展厅——人鱼小镇



### 产品介绍

该项目是与金诚集团合作的国家3P类小镇展示项目，向用户展示了唯美的人鱼小镇，让用户跟随小人鱼一起感受小镇的魅力所在。引发投资者浓厚兴趣，为招商引资增加了亮点。

### 硬件设备

三维球幕投影设备（包括投影仪和投影屏幕），主机，音响

### 产品特点

虚拟现实，风格先进，宣传力度强



沉浸体验



宣传力强



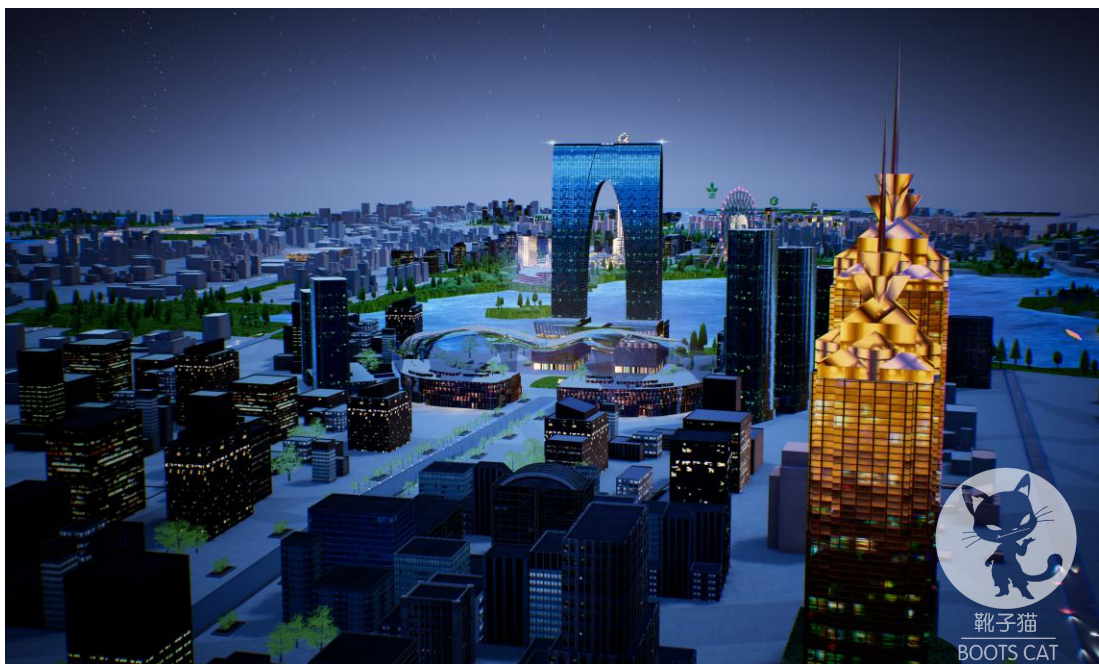
印象深刻







## 5. 苏州SIP信息化展厅——金鸡湖创业长廊



### 产品介绍

此产品是为苏州工业园区政府量身定制的 VR 展示类项目，描绘了整个金鸡湖创业长廊的建设和发展历程，让体验者深刻体会到政府倡导的科技改变生活的理念和为改善民生做出的不懈努力。

### 硬件设备

HTC Vive，包括一个头戴式显示器、两个单手持控制器、一个追踪定位系统（Lighthouse），运行主机CPU：Core i5，GPU：GeForce GTX 1060，内存：16G，需要硬盘空间：20G

### 产品特点

虚拟现实，风格先进，界面鲜明，操作易懂



沉浸体验



宣传力强



印象深刻



## 6. 杨梅成长（动作捕捉）互动体验



### 产品介绍

此产品融入了动作捕捉技术，虚拟的杨梅小树判断体验者的特定互动动作，进行施肥、浇水，最终成熟获得鲜红的杨梅果实。帮助体验者了解杨梅的成长，感受不一样的杨梅文化。

### 硬件设备

投影设备（包括投影仪和投影屏幕），音响，Kinect 3D体感摄影机。主机要求：采用第7代 Intel® Core™ i3 处理器（双核 2.4GHz 包含 HD620 GPU 或更快）的 Windows 10® 计算机，USB 3.0 端口、4GB 内存。

### 产品特点

虚拟现实，互动性强，风格先进，界面鲜明，操作易懂



互动性强



沉浸体验



宣传力强



印象深刻





## 7. 华为创意CG宣传广告

美术原画设计



3D虚拟场景模型搭建、特效制作



合作商：

Ogilvy

HUAWEI







## 7. 华为创意CG宣传广告



产品介绍

本产品是与奥美合作，为华为打造的创意宣传广告。北纬三十度根据要求设计格斗角色，利用3D技术搭建充满特色的虚拟格斗场，再根据角色打击的动作制作添加震撼的打击特效，达到宣传的预期效果。

广告链接

腾讯视频网址: <https://v.qq.com/x/page/u3047y581t5.html>

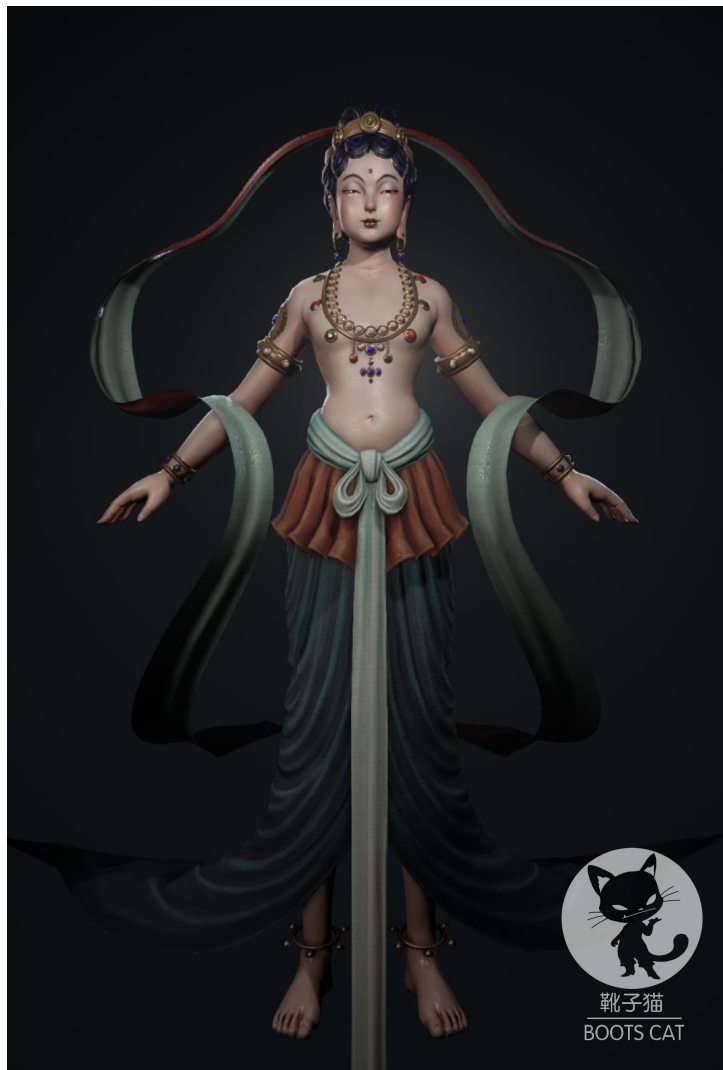
产品特点

虚拟现实，风格先进，界面鲜明，宣传力度强



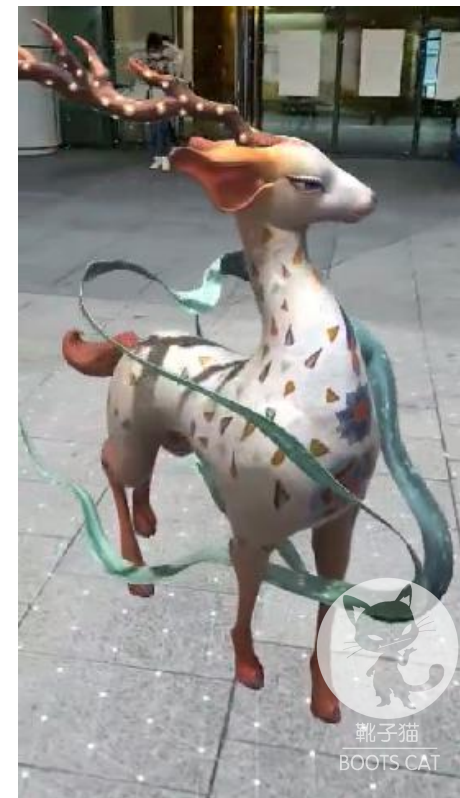


## 8. 华为敦煌AR应用



3D  
模型  
搭建

AR  
功能  
实现



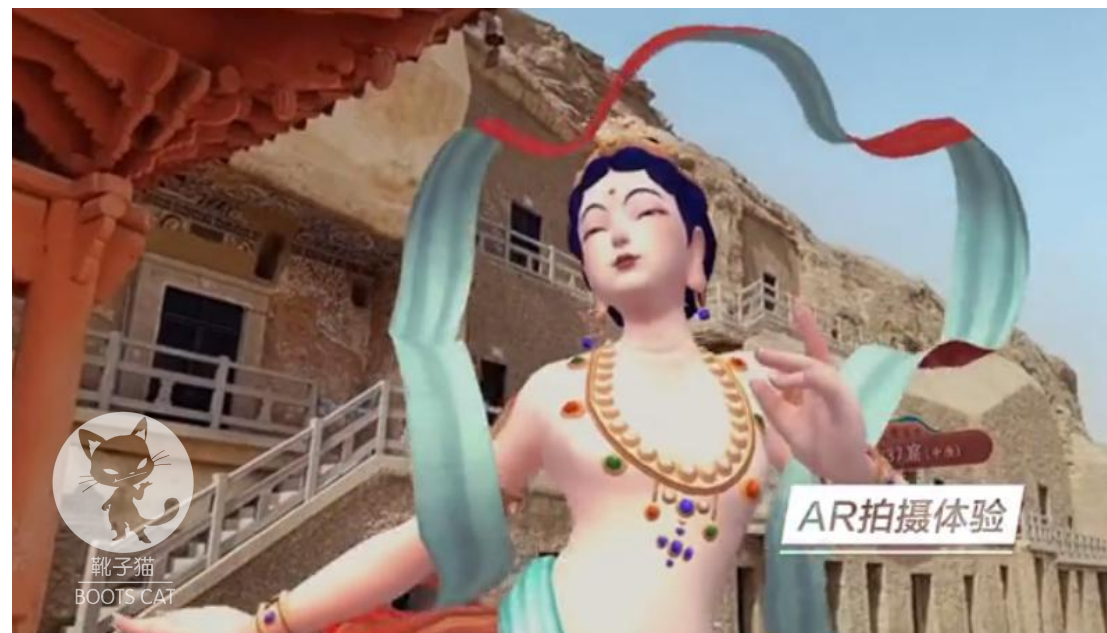
合作商：

Ogilvy





## 8. 华为敦煌AR应用



产品介绍

本产品是与奥美、华为合作打造的AR应用。北纬三十度利用3D建模技术打造敦煌九色鹿和飞天形象，调整骨骼制作动画，将充满敦煌特色的3D形象制作成AR应用，用户可通过手机扫描得到动态的九色鹿和飞天形象。

硬件设备

支持AR功能的手机、平板等移动设备（安卓需支持ARCore；iOS需支持ARKit）

产品特点

虚拟现实，风格先进，界面鲜明，宣传力度强



宣传力强



印象深刻





## 9. 虚拟发布会&全息数字沙盘



### 产品介绍

本产品利用 UE4 打造了逼真的虚拟演播厅和充满未来感的全息数字沙盘，真人主持人通过绿幕实时直播与虚拟演播厅交互。可带来与传统发布会截然不同的震撼效果，令人眼前一亮，具备一定的宣传效果。

### 硬件设备

绿幕拍摄场地，摄影机，运行主机

### 产品特点

虚拟现实，风格先进，界面鲜明，宣传力度强



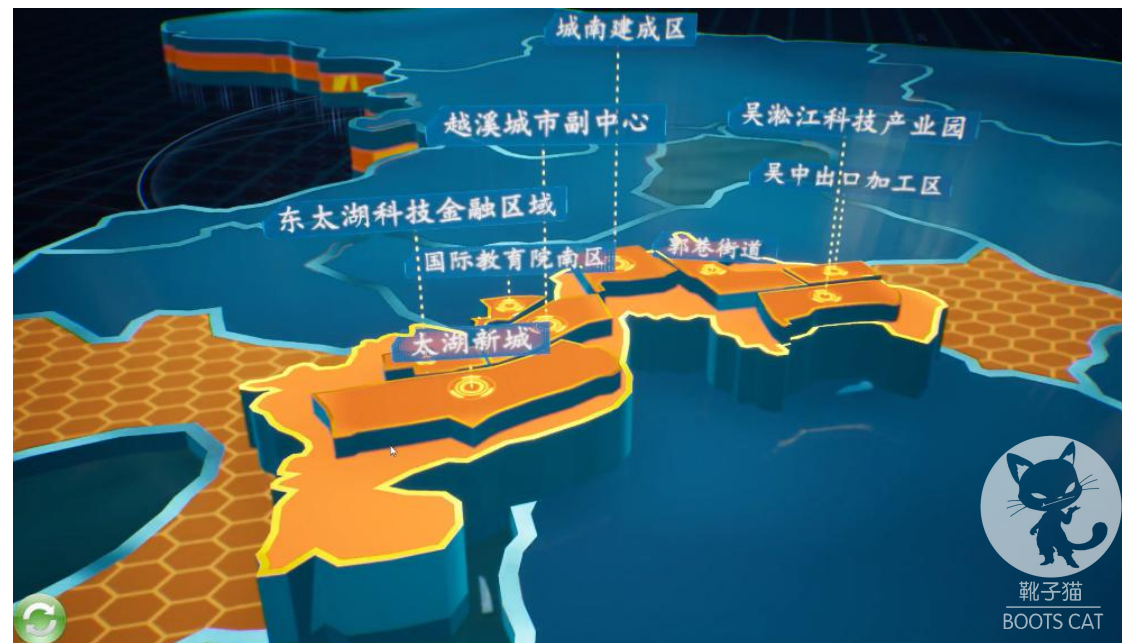
宣传力强



印象深刻



## 10. 数字3D地图



### 产品介绍

本产品利用 UE4 打造极具未来感和科技感的数字 3D 地图，动态展示该地区的分布结构。可用于展厅展示目标地区的发展状况和未来前景等。

### 硬件设备

55寸互动触摸屏

### 产品特点

虚拟现实，风格先进，界面鲜明，宣传力度强



宣传力强



印象深刻





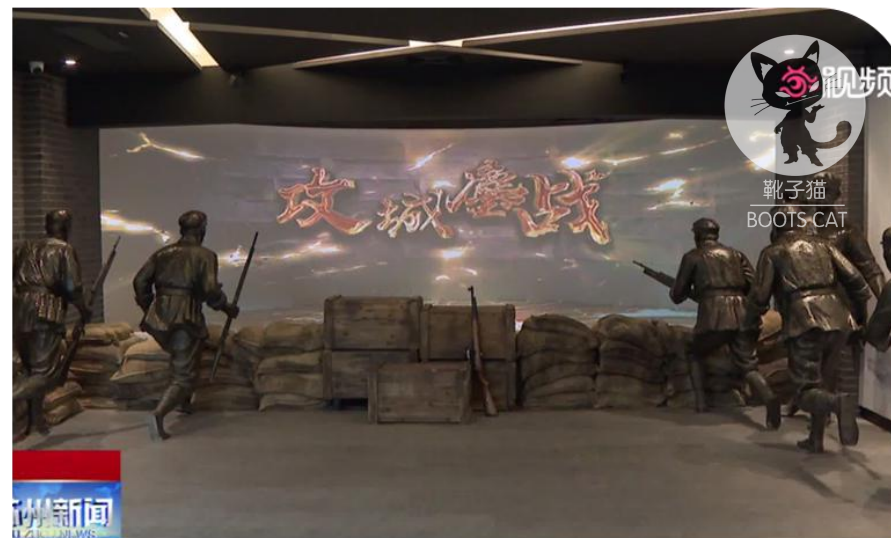
05

## 党建/法制教育系列

目前我们的“党建/法制教育系列”包括沉浸式党建教育、VR党建红色教育、VR警用模拟射击体验等。相比较传统的教育方式，“党建教育系列”结合了先进的VR技术、3D建模技术，创造了新颖的党建教育方式。



沉浸视听&射击互动



党建&长征体验





# 1. 党建VR长征体验



## 产品介绍

该产品通过 VR 技术，让体验者身临其境地体验红军长征过雪山的艰苦，理解革命英雄和长征精神，学习红军勇往直前、不畏艰难的优良品质，具有深刻的教育意义。

## 硬件设备

HTC Vive，包括一个头戴式显示器、两个单手持控制器、一个追踪定位系统（Lighthouse），运行主机CPU：Core i5，GPU：GeForce GTX 1060，内存：16G，需要硬盘空间：20G

## 产品特点

虚拟现实，操作易懂，还原历史



互动性强



沉浸体验



教育性强



印象深刻





## 2. 180° 沉浸视听&射击互动



### 产品介绍

本体验无需佩戴头显即可感受沉浸式体验，分为两部分：第一部分为沉浸视听体验，视频根据脚本，3D建模制作CG剪辑而成；第二部分为双人射击互动体验。

### 硬件设备

180° 弧面+地面沙盘投影；HTC Vive，HTC定位基站，Tracker追踪器，仿真枪械。运行主机CPU：Core i5，GPU：GeForce GTX 1060，内存：16G，需要硬盘空间：20G

### 产品特点

虚拟现实，趣味生动，互动性强，寓教于乐



互动性强



沉浸体验



教育性强



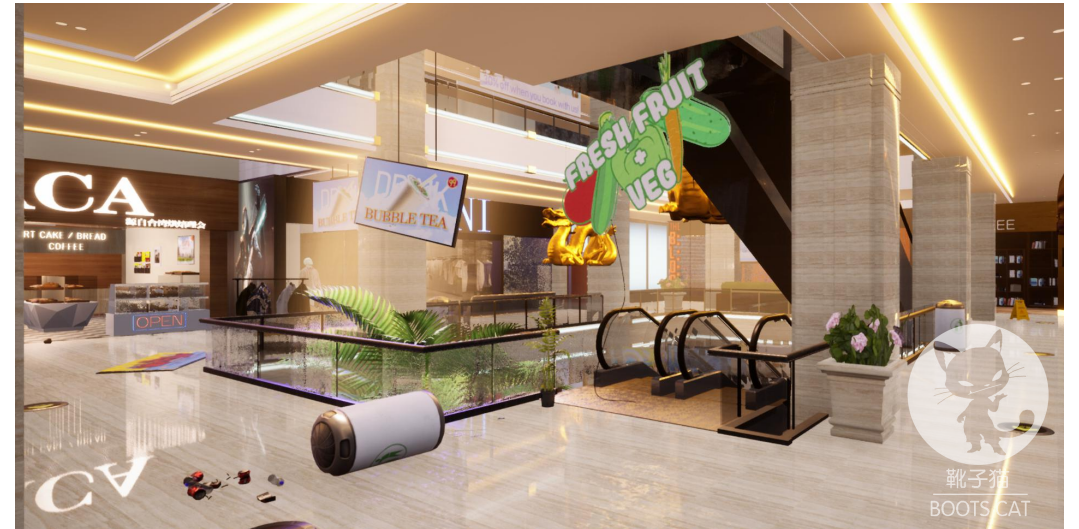
印象深刻







### 3. 警用模拟VR射击：靶场射击&解救人质



#### 产品介绍

本产品包括两种情景模拟：靶场射击和解救商场人质。体验者模拟警察，利用VR设备和仿真枪械，体验在靶场练习射击；抑或是在虚拟商场内与劫匪斗智斗勇，最终利用精湛的射击技巧解救人质。

#### 硬件设备

HTC Vive，HTC定位基站，Tracker追踪器，仿真枪械。运行主机CPU：Core i5，GPU：GeForce GTX 1060，内存：16G，需要硬盘空间：20G

#### 产品特点

虚拟现实，操作易懂，互动性强



沉浸体验



教育性强

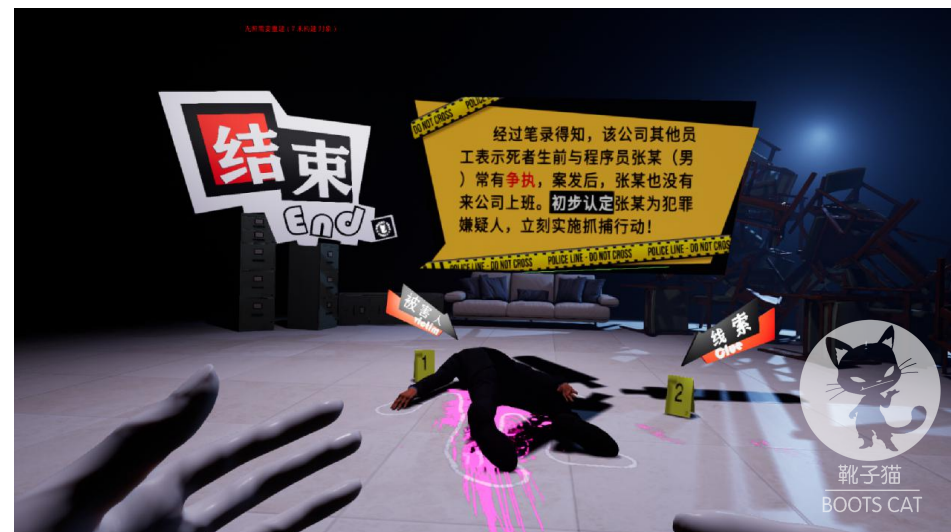
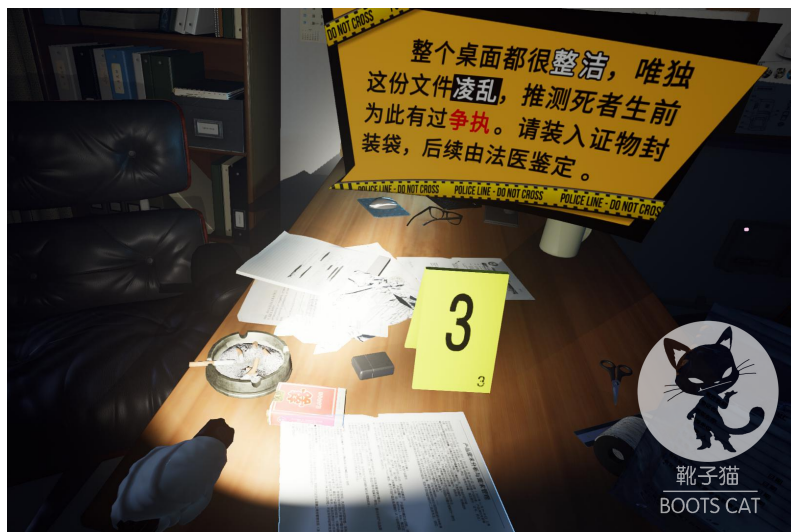


印象深刻





## 4. 刑侦办案模拟VR体验



### 产品介绍

本体验虚构一个犯罪案发现场, 体验者将扮演一名参与调查分析案件的警察, 通过手柄交互, 对现场的脚印、凶器等物证进行勘查, 收集犯罪证据, 推理出杀害死者的犯罪嫌疑人。

### 硬件设备

HTC Vive, 包括一个头戴式显示器、两个单手持控制器、一个追踪定位系统 (Lighthouse), 运行主机CPU: Core i5, GPU: GeForce GTX 1060, 内存: 16G, 需要硬盘空间: 20G

### 产品特点

虚拟现实, 操作易懂, 互动性强



沉浸体验



教育性强



印象深刻







## 5. 禁毒教育VR体验



### 产品介绍

本体验旨在教育体验者远离毒品，珍爱生命。体验者可看到场景内的瘾君子在吸毒后发生恐怖的变化，感受到毒品的真正危害，还可以通过手柄互动拾起各类毒品，了解其特征和危害，从而保护自己，远离一切毒品。

### 硬件设备

HTC Vive，包括一个头戴式显示器、两个单手持控制器、一个追踪定位系统（Lighthouse），运行主机CPU：Core i5，GPU：GeForce GTX 1060，内存：16G，需要硬盘空间：20G

### 产品特点

虚拟现实，操作易懂，互动性强



沉浸体验



教育性强

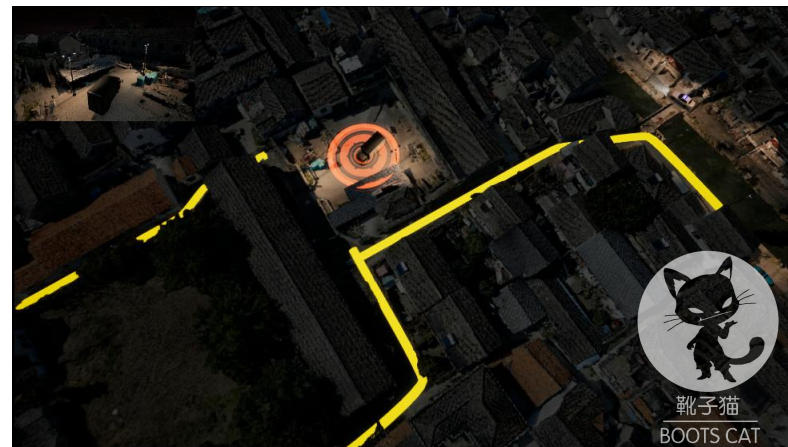
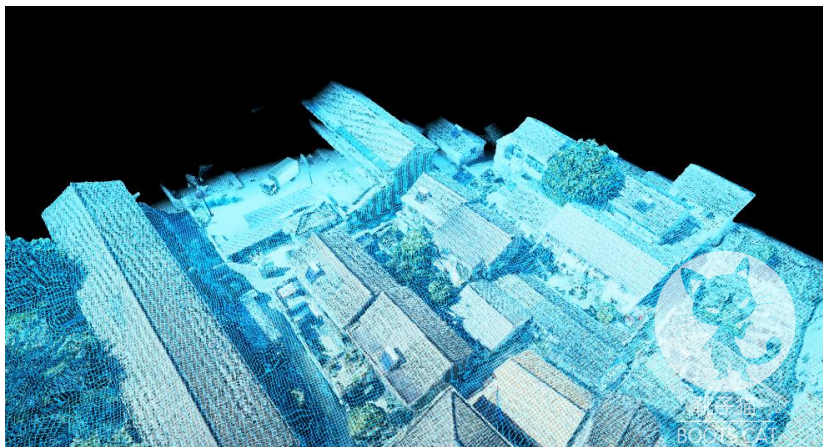


印象深刻





## 6. 点云处理-查缉预案模拟演习



### 产品介绍

本体验采用点云处理技术，再现逼真的3D虚拟地图，完美模拟警方查缉过程，制定最优抓捕路线，达到预案演习的目的。此外，还可用于数字孪生、城市规划设计等。

### 硬件设备

运行主机CPU：Core i3，GPU：GeForce GTX 960，内存：8G，需要硬盘空间：10G

### 产品特点

直观清晰，安全便捷，操作易懂



教育性强



印象深刻





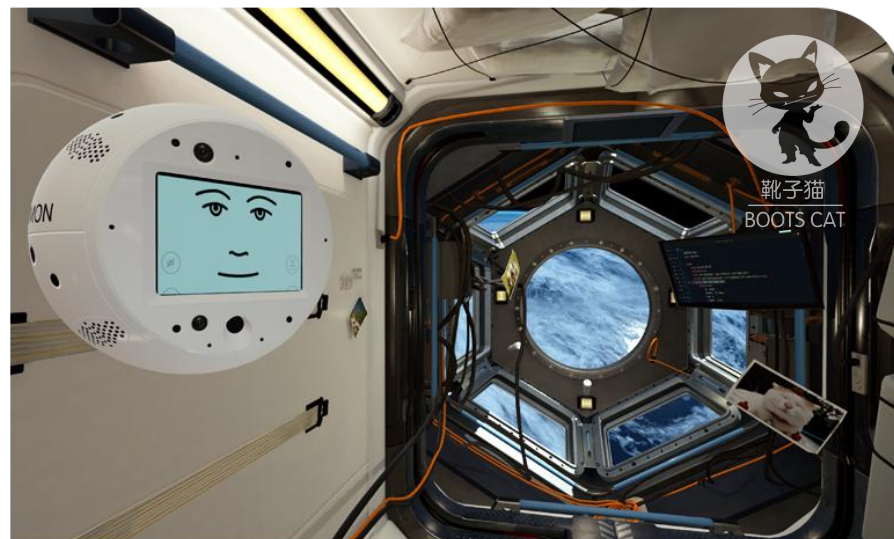
# 06

## 宣传教育系列

目前我们的“宣传教育系列”包括沉浸式党建教育、3D再现文化遗产、VR天文教育、VR博物馆等。相比较传统的教育方式，“宣传教育系列”结合了先进的VR技术、3D建模技术，创造了新颖的教育方式。



# 飞向太空互动体验



# 堂名听昆曲体验





# 1. 苏州东山紫金庵



## 产品介绍

此为与苏州市测绘院合作的文物数字化项目，其宗旨是结合先进的 VR 技术，为国家级文物和建筑建立数字化档案，真实还原文物的图像数据。使濒危文物的3D数据得以永久保存，并可进行实景体验。

## 硬件设备

HTC Vive，包括一个头戴式显示器、两个单手持控制器、一个追踪定位系统（Lighthouse），运行主机CPU：Core i5，GPU：GeForce GTX 1060，内存：16G，需要硬盘空间：20G

## 产品特点

虚拟现实，风格先进，界面鲜明，操作易懂



沉浸体验



教育性强

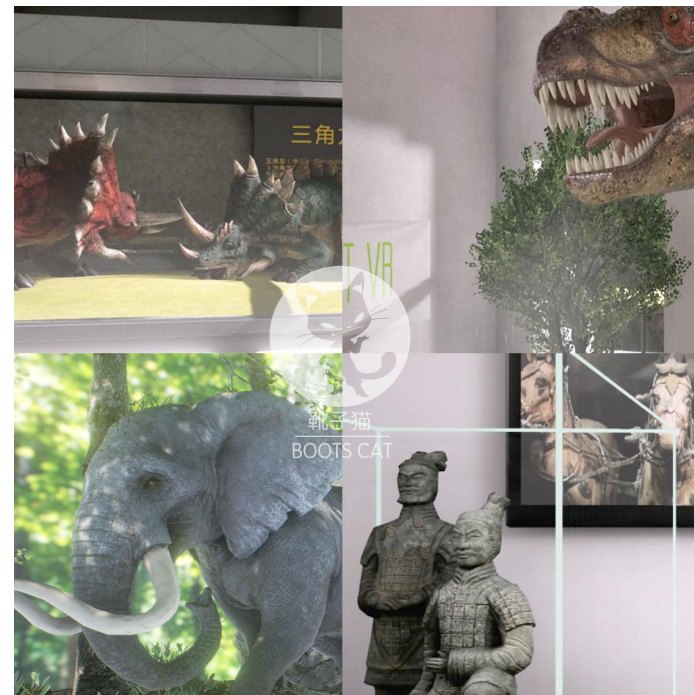


印象深刻





## 2. VR博物馆



### 产品介绍

利用 VR 技术为儿童打造一个全方位参观的博物馆（包括史前生物馆和兵马俑馆），将灭绝的生物以动态的形式展示，为儿童带来与传统博物馆完全不同的体验。新颖的沉浸体验让儿童更容易记住馆内知识。

### 硬件设备

HTC Vive，包括一个头戴式显示器、两个单手持控制器、一个追踪定位系统（Lighthouse），运行主机CPU：Core i5，GPU：GeForce GTX 1060，内存：16G，需要硬盘空间：20G

### 产品特点

虚拟现实，趣味生动，互动性强，寓教于乐



互动性强



沉浸体验



教育性强



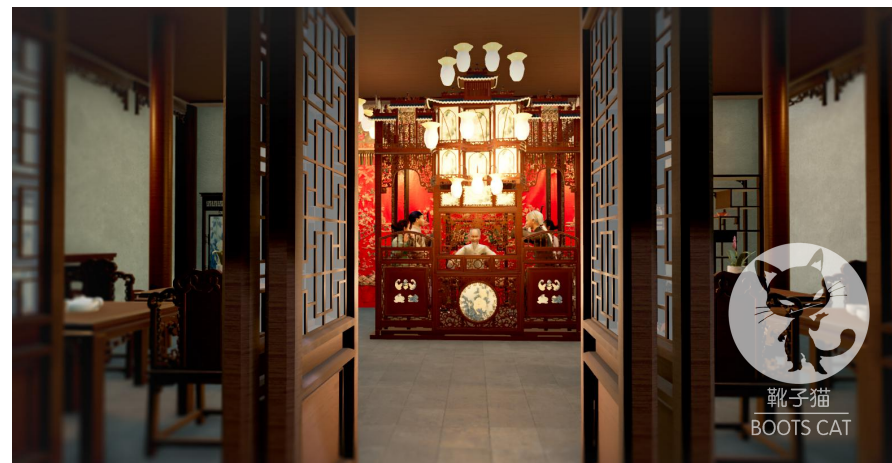
印象深刻







### 3. 堂名听昆曲VR体验



#### 产品介绍

利用 VR 技术打造了一个充满苏式特色的园林，体验者可以与荷塘中的鱼儿互动，欣赏亭中充满韵味的昆曲，聆听堂名担中的乐曲，全身心地融入到昆曲的文化氛围中。

#### 硬件设备

HTC Vive，包括一个头戴式显示器、两个单手持控制器、一个追踪定位系统（Lighthouse），运行主机CPU：Core i5，GPU：GeForce GTX 1060，内存：16G，需要硬盘空间：20G

#### 产品特点

虚拟现实，趣味生动，互动性强，寓教于乐



互动性强



沉浸体验



教育性强

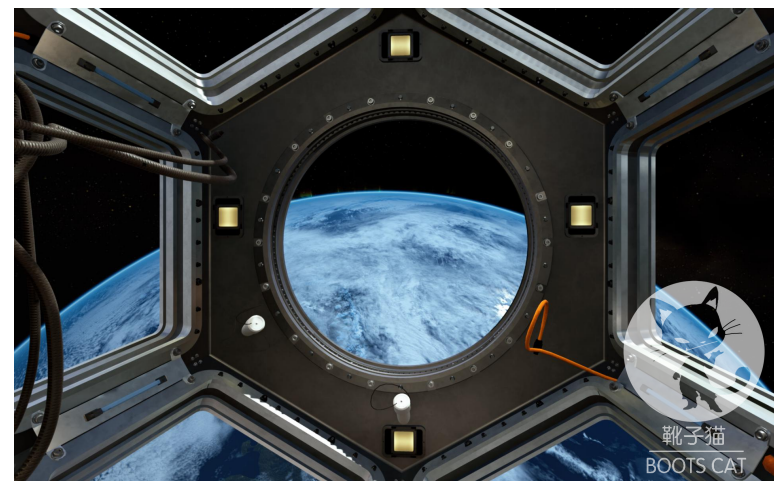
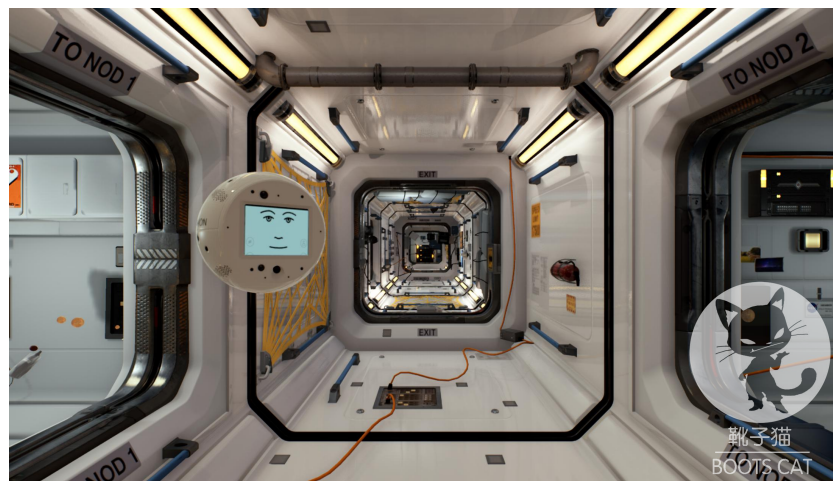


印象深刻





## 4. 飞向太空VR互动体验



### 产品介绍

本 VR 互动体验全程约10分钟，玩家将从生机盎然的温室出发，抵达逼真的空间站，沉浸地观察空间站里航天员的生活。玩家可与太空中的物体交互，充满趣味性和教育意义。

### 硬件设备

HTC Vive，包括一个头戴式显示器、两个单手持控制器、一个追踪定位系统（Lighthouse），运行主机CPU：Core i5，GPU：GeForce GTX 1060，内存：16G，需要硬盘空间：20G

### 产品特点

虚拟现实，趣味生动，互动性强，寓教于乐



互动性强



沉浸体验



教育性强



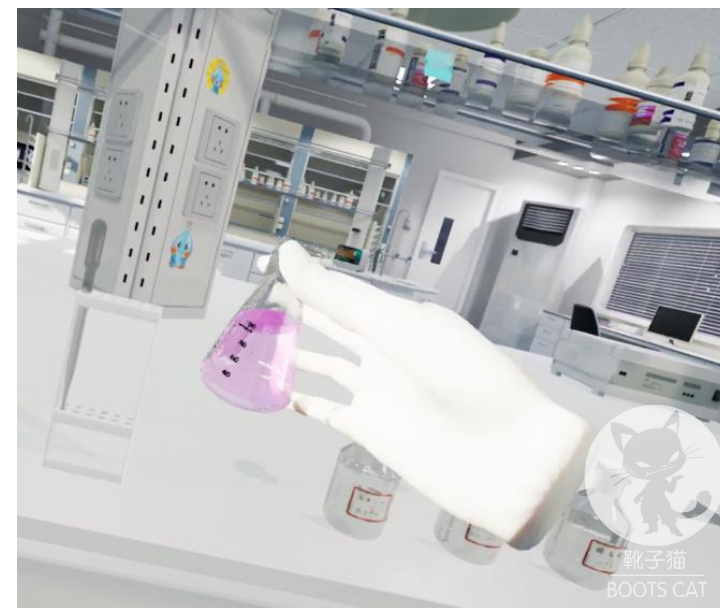
印象深刻







## 5. 化学实验VR模拟体验



### 产品介绍

本 VR 体验模拟了逼真的化学实验，体验者身处写实的实验室，通过手柄操纵实验器材进行实验，期间还可以观察到有趣的化学现象。本VR实验打造了传统教育所缺乏的代入感和沉浸感，更有助于加深印象。

### 硬件设备

HTC Vive，包括一个头戴式显示器、两个单手持控制器、一个追踪定位系统（Lighthouse），运行主机CPU：Core i5，GPU：GeForce GTX 1060，内存：16G，需要硬盘空间：20G

### 产品特点

虚拟现实，趣味生动，互动性强，寓教于乐



互动性强



沉浸体验



教育性强



印象深刻





07

## VR游戏系列

目前我们的“VR游戏系列”包括VR射击游戏危境求生、雪山竞技VR射箭游戏。结合先进的VR技术、3D建模技术，沉浸的仿真VR游戏可带来不一样的游戏体验。

BOOTSCAT





# 1. VR射击游戏——危境求生



## 产品介绍

还原真实地铁场景，现实和虚拟无缝对接，玩家通过 VR 模式射击丧尸和拾取补给，直至打败最终BOSS。为玩家带来前所未有的感官刺激，沉浸感极其强烈。

## 硬件设备

HTC Vive，运行主机CPU：Core i5，GPU：GeForce GTX 1060，内存：16G，需要硬盘空间：20G

## 产品特点

虚拟现实，操作易懂，真实刺激



互动性强



沉浸体验







## 2. 雪山竞技



### 产品介绍

玩家可以通过手柄操作弓箭射击四周的怪物，最终击败BOSS。呼啸的寒风和白雪皑皑的场景都为玩家带来真实沉浸的刺激体验。

### 硬件设备

HTC Vive，运行主机CPU：Core i5，GPU：GeForce GTX 1060，内存：16G，需要硬盘空间：20G

### 产品特点

虚拟现实，操作易懂，真实刺激



互动性强



沉浸体验







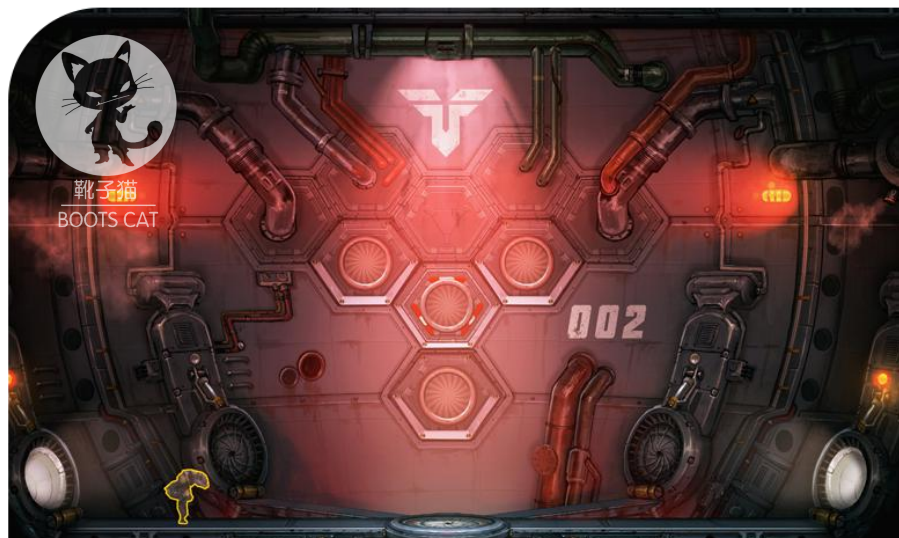
08

## 游戏美术外包系列

我们的“游戏美术外包系列”包括海报概念图设计、角色设计、机械设计、场景图设计、LOGO&ICON设计等。



## 概念图设计



## 建筑场景设计





## 1. 海报/概念图设计





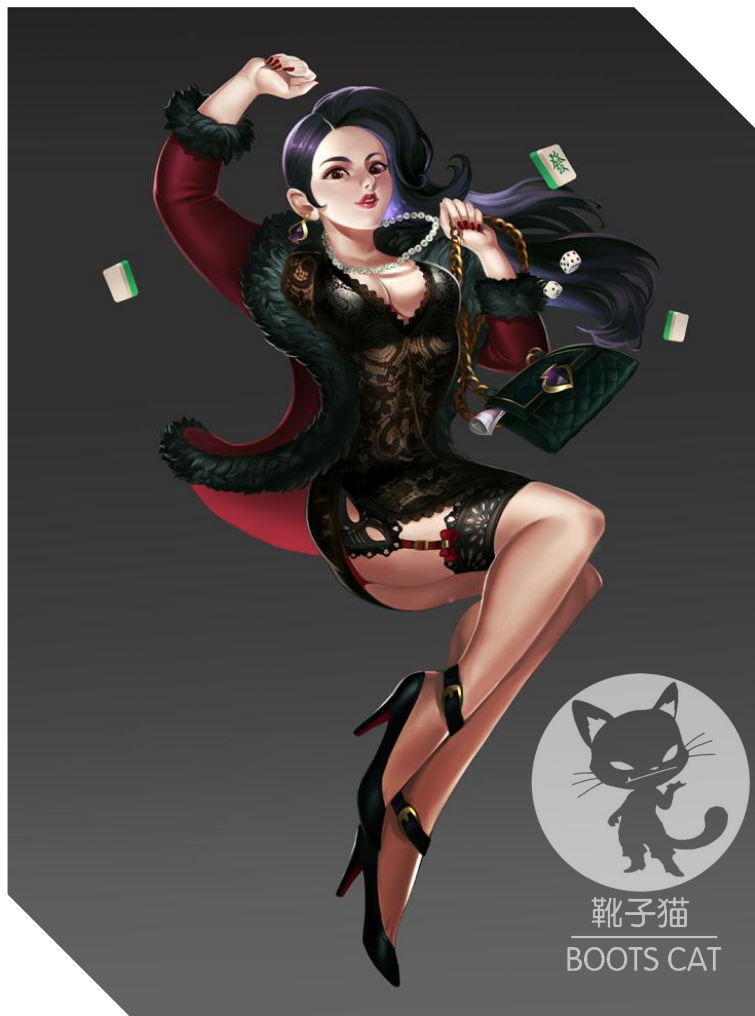
## 1. 海报/概念图设计







## 1. 海报/概念图设计





## 1. 海报/概念图设计





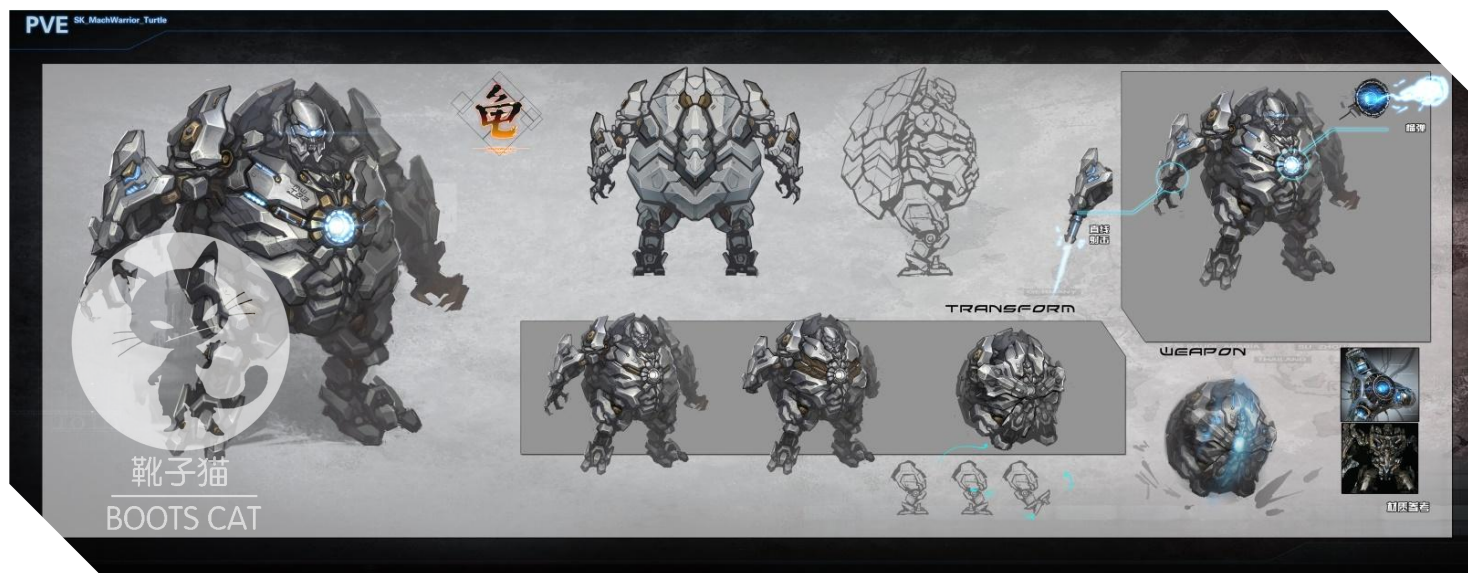
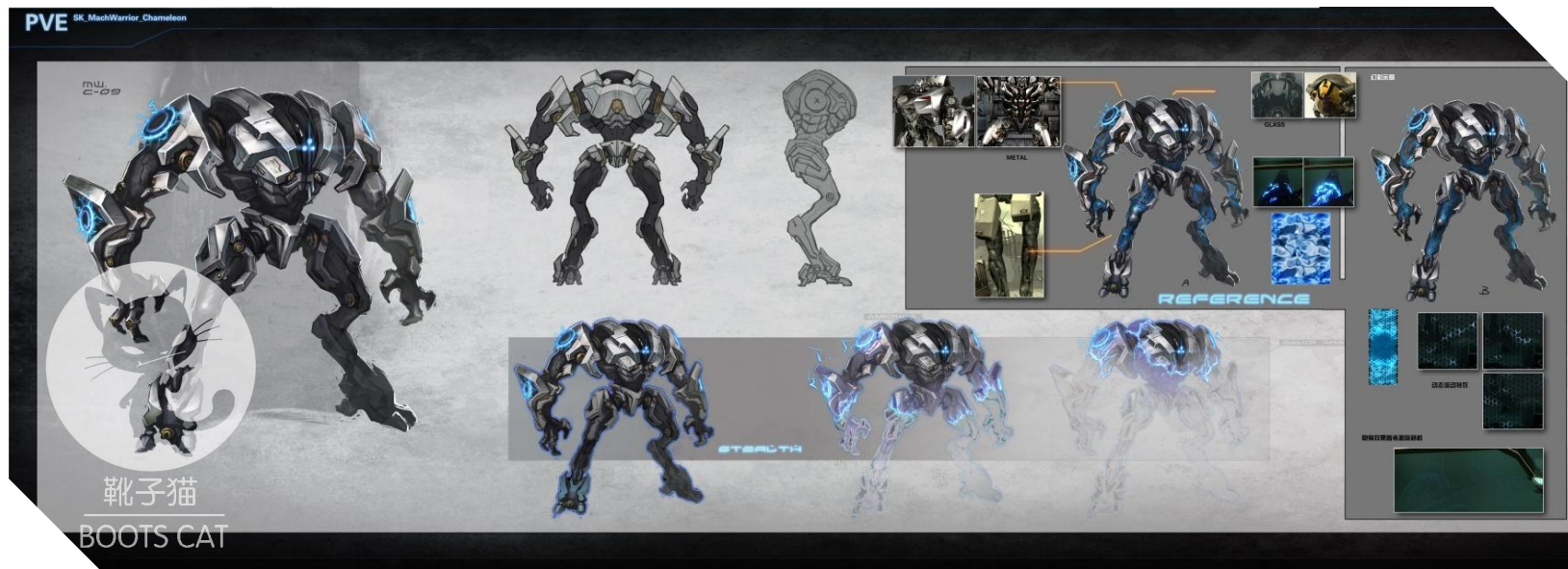


## 1. 海报/概念图设计





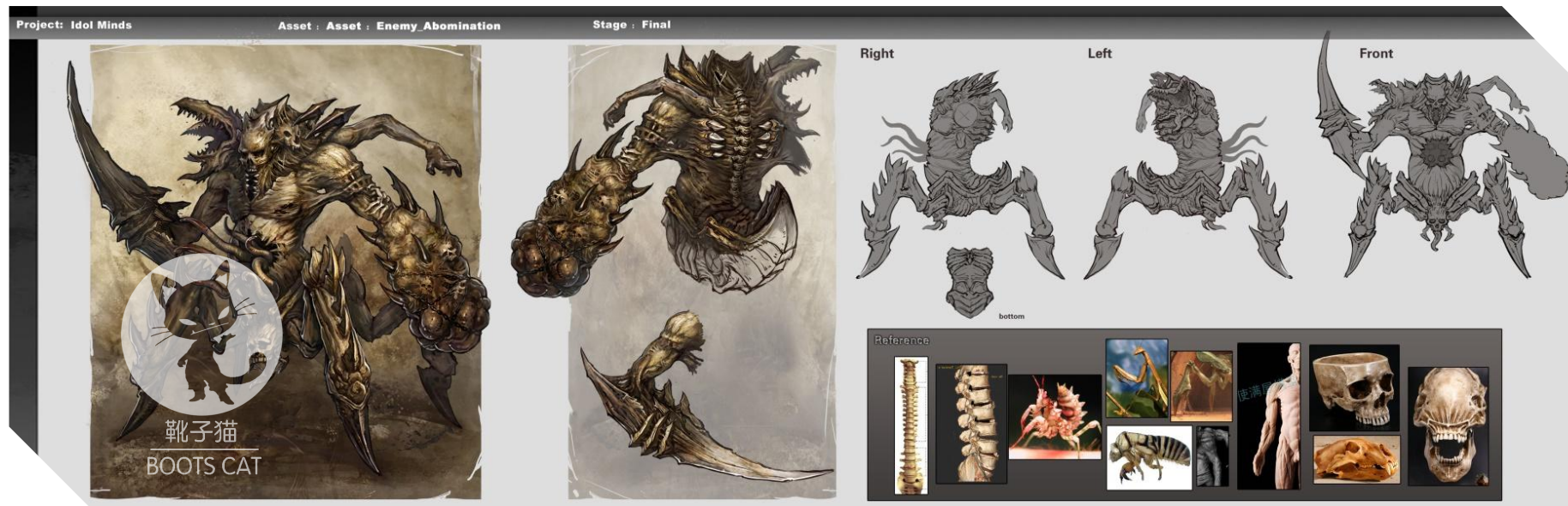
## 2. 角色设计



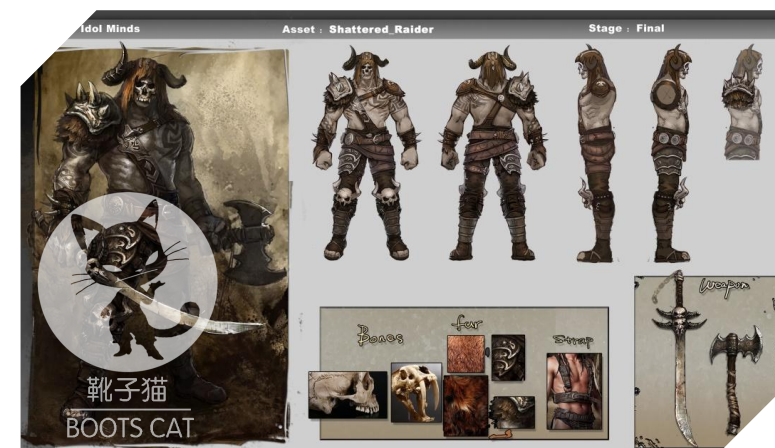
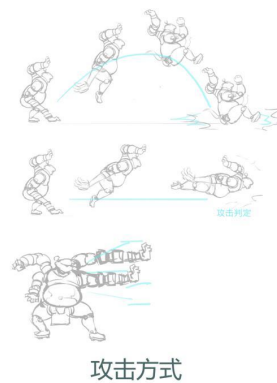
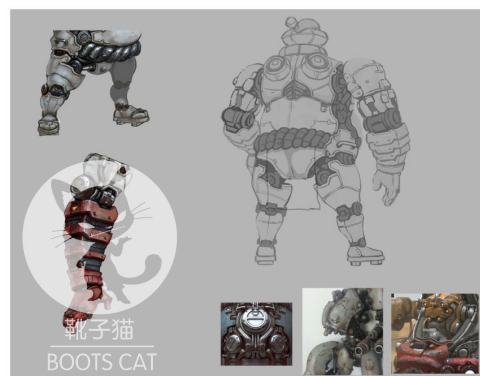




## 2. 角色设计



相摸猪BOSS LV.1





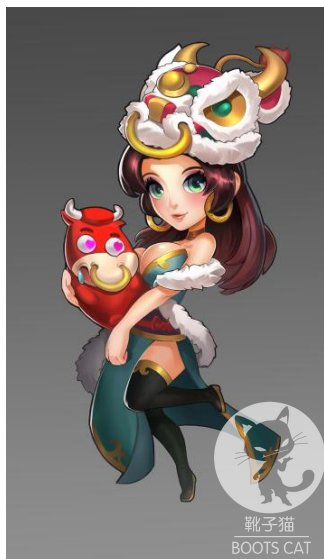
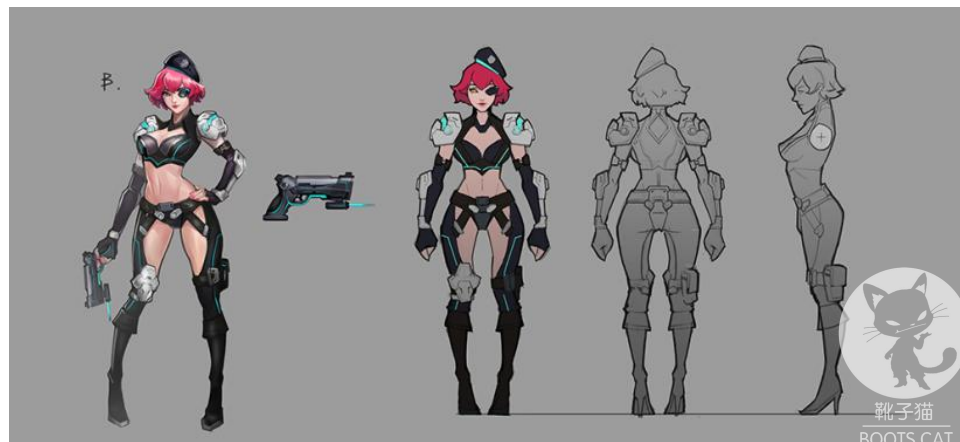
## 2. 角色设计







## 2. 角色设计





## 2. 角色设计





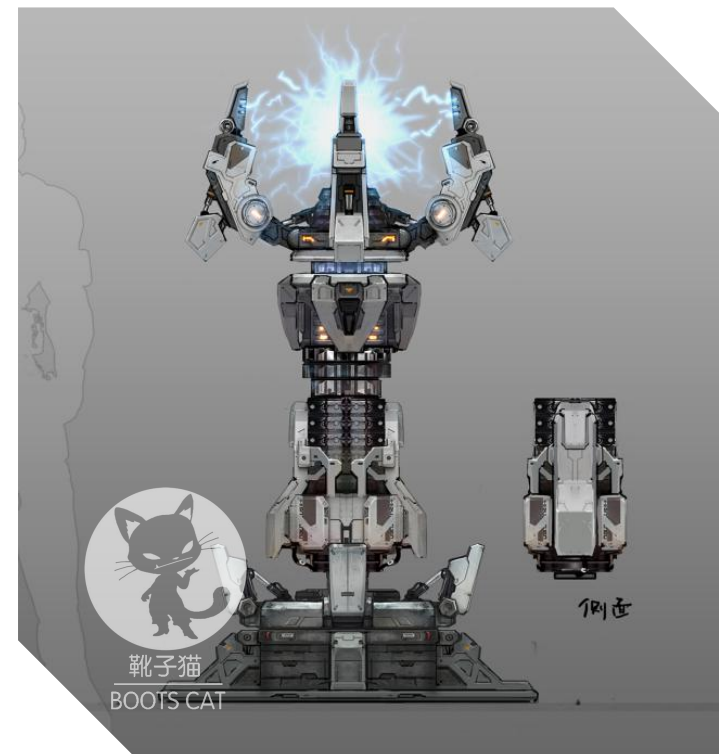


## 2. 角色设计





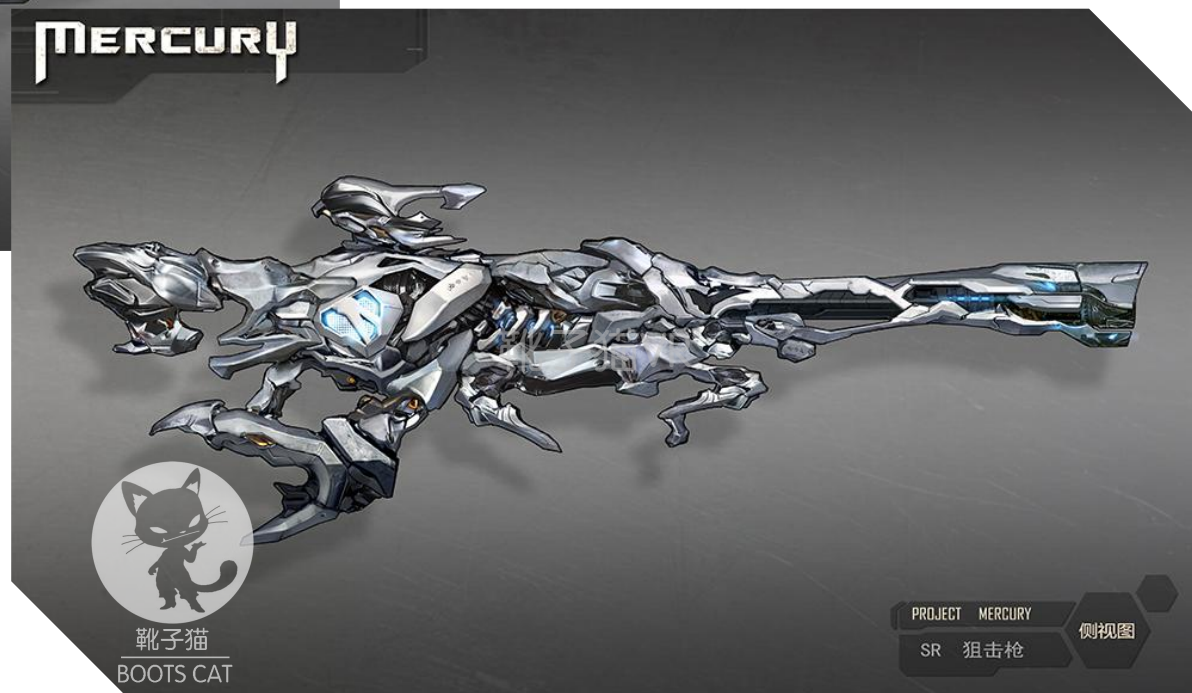
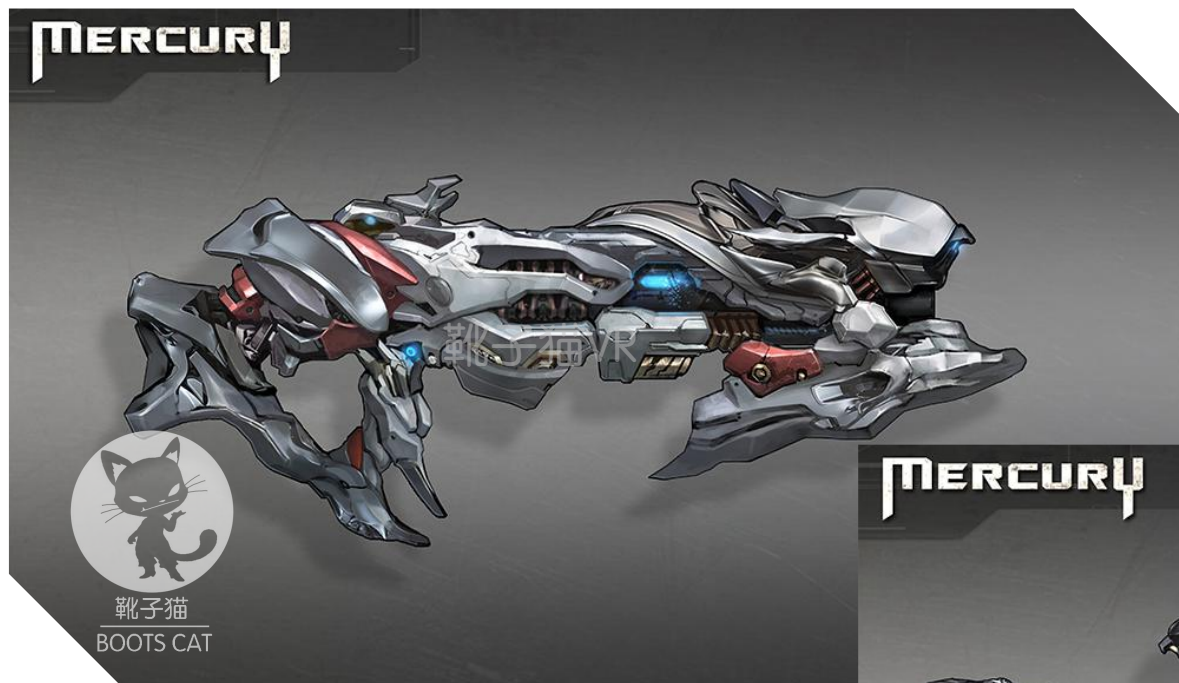
### 3. 机械、建筑设计





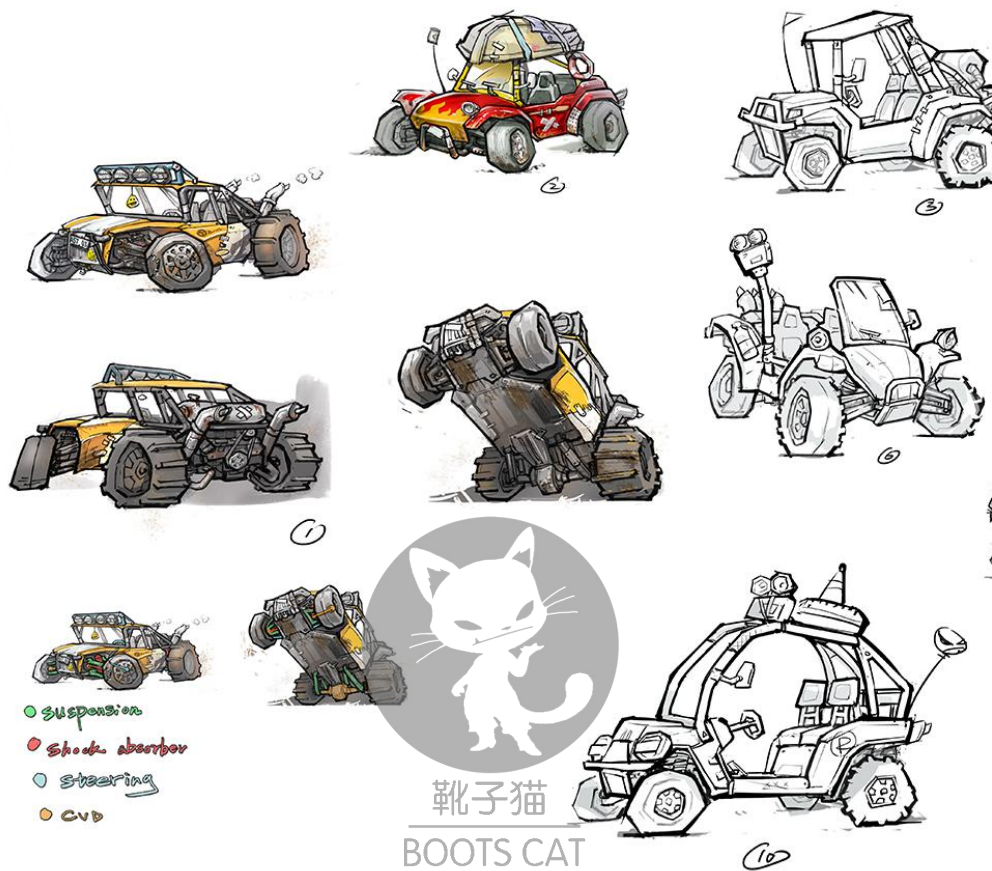


### 3. 机械、建筑设计

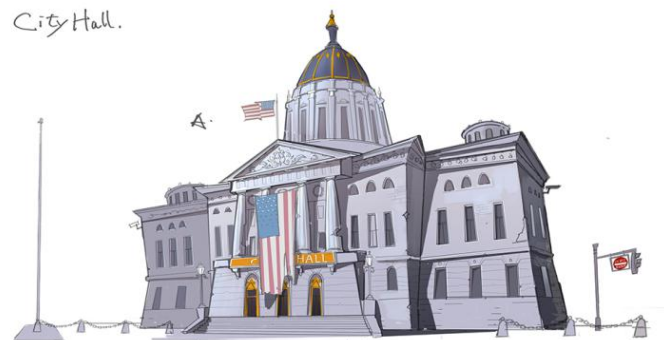




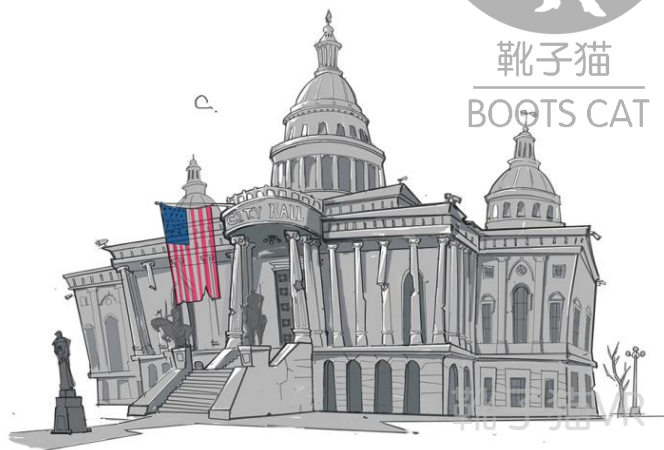
### 3. 机械、建筑设计



City Hall.



靴子猫  
BOOTS CAT



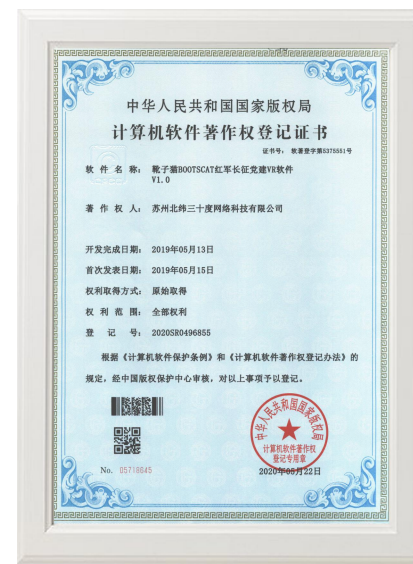
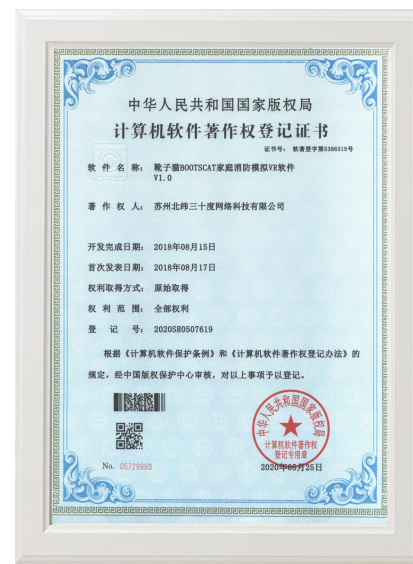
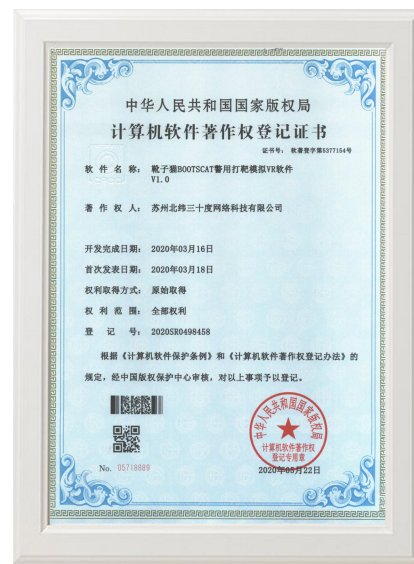
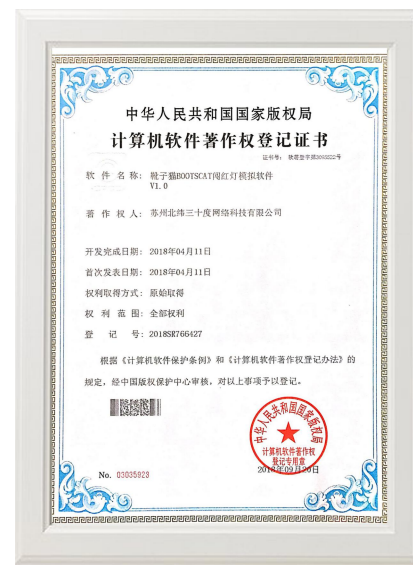
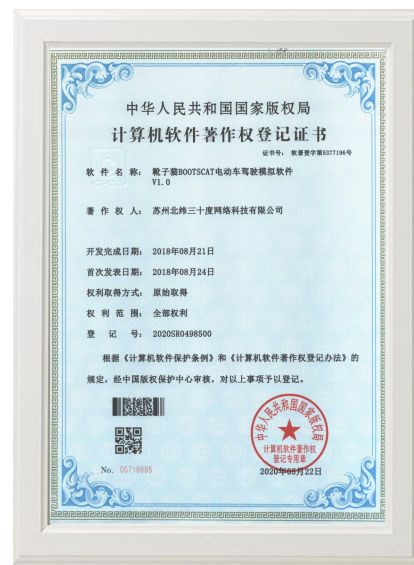
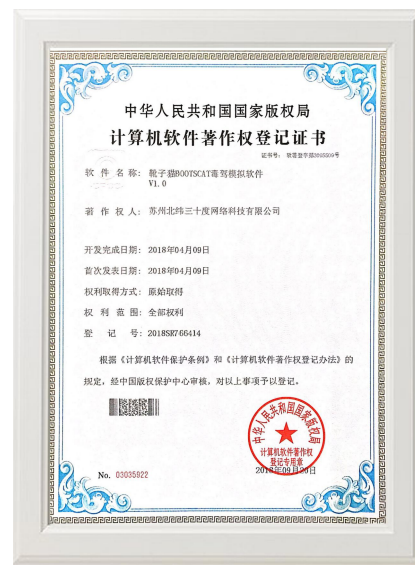
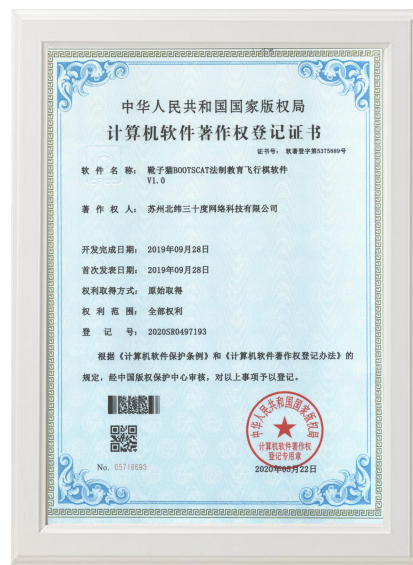




## 4. LOGO & ICON 设计

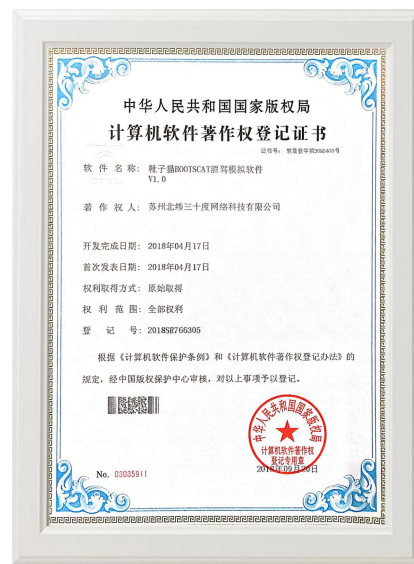
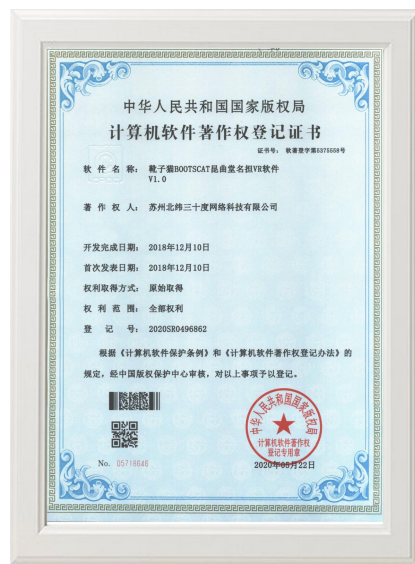
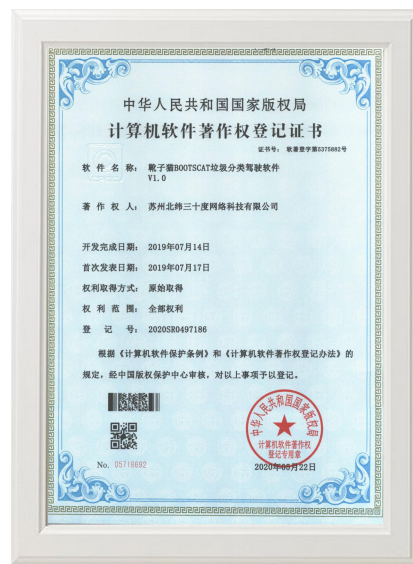
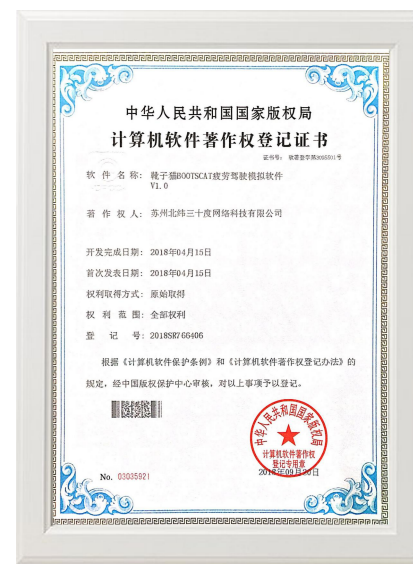
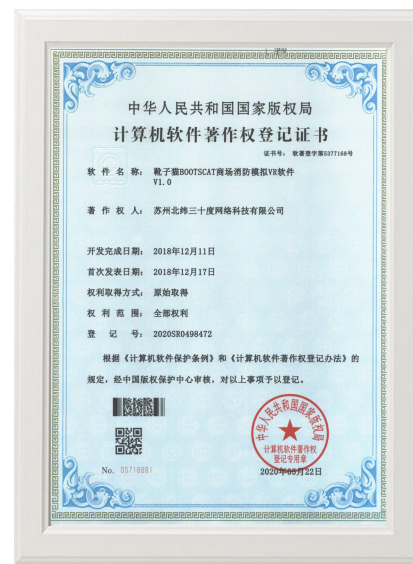
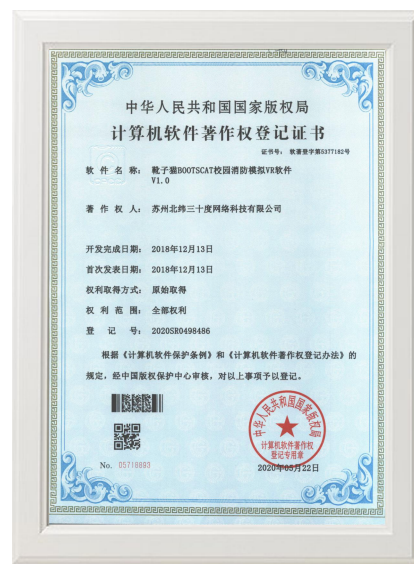
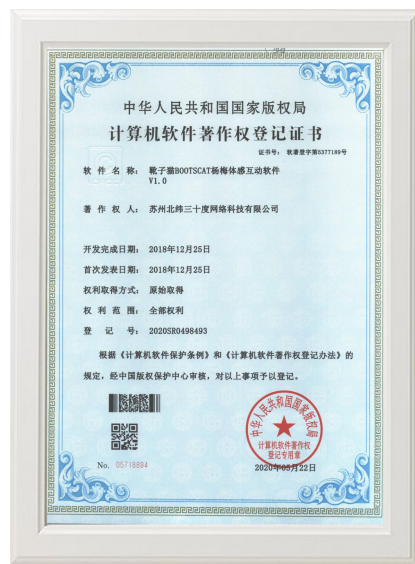


# 公司资质





# 公司资质





An architectural rendering of a modern building complex. The scene features a large, multi-story building with a prominent glass facade and a curved, cantilevered section on the left. In the center, there is a courtyard area with a paved plaza, some greenery, and a few people walking. To the right, another building with a glass facade is visible. The sky is overcast with clouds. A large, semi-transparent yellow rectangle is overlaid in the center of the image, containing the text "THANK YOU".

THANK YOU